

ภาวระค้ำใช้จ้ำย

เก็ยวกับเงินเด็อนแฉะ

ประโยชน์ตออบแทนอื่น

ส. ภาวะค่าใช้จ่ายเกี่ยวกับเงินเดือนและประโยชน์ตอบแทนอื่น

ที่	ชื่อสถานงาน	ระดับตำแหน่ง	จำนวนทั้งหมด	จำนวนที่มีอยู่ปัจจุบัน			อัตราตำแหน่งที่คาดว่าจะต้องใช้ในช่วงระยะเวลา ๓ ปีข้างหน้า			อัตรากำลังคนเพิ่ม / ลด			ภาวะค่าใช้จ่ายที่เพิ่มขึ้น (๓)			ค่าใช้จ่ายรวม (๔)			หมายเหตุ
				จำนวน (คน)	เงินเดือน(๑)	เงินประจำตำแหน่ง (๒)	๒๕๖๔	๒๕๖๕	๒๕๖๖	๒๕๖๔	๒๕๖๕	๒๕๖๖	๒๕๖๔	๒๕๖๕	๒๕๖๖	๒๕๖๔	๒๕๖๕	๒๕๖๖	
๑	ปลัด อบต. (นักบริหารงานท้องถิ่น)	กลาง	๑	๕๓๙,๑๖๐	๑๖๘,๐๐๐		๑	๑	๑	๒๕๖๔	๒๕๖๕	๒๕๖๖	๒๕๖๔	๒๕๖๕	๒๕๖๖	๒๕๖๔	๒๕๖๕	๒๕๖๖	
๒	รองปลัด อบต. (นักบริหารงานท้องถิ่น)	ต้น	๑	๔๒๒,๖๔๐	๘๒,๐๐๐		๑	๑	๑	๒๕๖๔	๒๕๖๕	๒๕๖๖	๒๕๖๔	๒๕๖๕	๒๕๖๖	๒๕๖๔	๒๕๖๕	๒๕๖๖	
๓	ผู้อำนวยการ (๑๑)																		
๓	หัวหน้างานปลัด (นักบริหารงานทั่วไป)	ต้น	๑	๓๒๙,๗๖๐	๔๒,๐๐๐		๑	๑	๑	๒๕๖๔	๒๕๖๕	๒๕๖๖	๒๕๖๔	๒๕๖๕	๒๕๖๖	๒๕๖๔	๒๕๖๕	๒๕๖๖	
๔	หัวหน้าบริหารงานทั่วไป (นักบริหารงานทั่วไป)	ต้น	๑	๓๘๙,๔๐๐	๑๘,๐๐๐		๑	๑	๑	๒๕๖๔	๒๕๖๕	๒๕๖๖	๒๕๖๔	๒๕๖๕	๒๕๖๖	๒๕๖๔	๒๕๖๕	๒๕๖๖	
๕	นักจัดการทั่วไป	ป.ก.	๑	๒๕๘,๐๐๐	-		๑	๑	๑	๒๕๖๔	๒๕๖๕	๒๕๖๖	๒๕๖๔	๒๕๖๕	๒๕๖๖	๒๕๖๔	๒๕๖๕	๒๕๖๖	
๖	นักทรัพยากรบุคคล	ช.ก.	๑	๓๓๗,๕๖๐	-		๑	๑	๑	๒๕๖๔	๒๕๖๕	๒๕๖๖	๒๕๖๔	๒๕๖๕	๒๕๖๖	๒๕๖๔	๒๕๖๕	๒๕๖๖	
๗	นักวิเคราะห์นโยบายและแผน	ช.ก.	๑	๓๐๕,๖๔๐	-		๑	๑	๑	๒๕๖๔	๒๕๖๕	๒๕๖๖	๒๕๖๔	๒๕๖๕	๒๕๖๖	๒๕๖๔	๒๕๖๕	๒๕๖๖	
๘	นิติกร	ช.ก.	๑	๓๓๑,๖๔๐	-		๑	๑	๑	๒๕๖๔	๒๕๖๕	๒๕๖๖	๒๕๖๔	๒๕๖๕	๒๕๖๖	๒๕๖๔	๒๕๖๕	๒๕๖๖	
๙	นักประชาสัมพันธ์	ป.ก.	๑	๒๕๓,๖๘๐	-		๑	๑	๑	๒๕๖๔	๒๕๖๕	๒๕๖๖	๒๕๖๔	๒๕๖๕	๒๕๖๖	๒๕๖๔	๒๕๖๕	๒๕๖๖	
๑๐	นักพัฒนาชุมชน	ช.ก.	๑	๓๒๒,๖๘๐	-		๑	๑	๑	๒๕๖๔	๒๕๖๕	๒๕๖๖	๒๕๖๔	๒๕๖๕	๒๕๖๖	๒๕๖๔	๒๕๖๕	๒๕๖๖	
๑๑	เจ้าพนักงานธุรการ	ช.ก.	๑	๒๕๗,๙๐๐	-		๑	๑	๑	๒๕๖๔	๒๕๖๕	๒๕๖๖	๒๕๖๔	๒๕๖๕	๒๕๖๖	๒๕๖๔	๒๕๖๕	๒๕๖๖	
๑๒	เจ้าพนักงานธุรการ	ป.ก./ช.ก.	๑	๒๕๘,๒๘๐	-		๑	๑	๑	๒๕๖๔	๒๕๖๕	๒๕๖๖	๒๕๖๔	๒๕๖๕	๒๕๖๖	๒๕๖๔	๒๕๖๕	๒๕๖๖	
๑๓	เจ้าพนักงานพัฒนาชุมชน	ป.ก.	๑	๒๕๘,๒๘๐	-		๑	๑	๑	๒๕๖๔	๒๕๖๕	๒๕๖๖	๒๕๖๔	๒๕๖๕	๒๕๖๖	๒๕๖๔	๒๕๖๕	๒๕๖๖	
๑๔	เจ้าพนักงานป้องกันและบรรเทาสาธารณภัย	ช.ก.	๑	๒๖๔,๔๘๐	-		๑	๑	๑	๒๕๖๔	๒๕๖๕	๒๕๖๖	๒๕๖๔	๒๕๖๕	๒๕๖๖	๒๕๖๔	๒๕๖๕	๒๕๖๖	
๑๕	พนักงานจ้างตามภารกิจ																		
๑๕	ผู้ช่วยเจ้าพนักงานธุรการ		๑	๑๕๐,๐๐๐	-		๑	๑	๑	๒๕๖๔	๒๕๖๕	๒๕๖๖	๒๕๖๔	๒๕๖๕	๒๕๖๖	๒๕๖๔	๒๕๖๕	๒๕๖๖	
๑๖	ผู้ช่วยเจ้าพนักงานป้องกันและบรรเทาสาธารณภัย		๑	๑๕๓,๗๖๐	-		๑	๑	๑	๒๕๖๔	๒๕๖๕	๒๕๖๖	๒๕๖๔	๒๕๖๕	๒๕๖๖	๒๕๖๔	๒๕๖๕	๒๕๖๖	
๑๗	พนักงานขับรถยนต์		๑	๑๑๒,๘๐๐	-		๑	๑	๑	๒๕๖๔	๒๕๖๕	๒๕๖๖	๒๕๖๔	๒๕๖๕	๒๕๖๖	๒๕๖๔	๒๕๖๕	๒๕๖๖	
๑๘	พนักงานจ้างทั่วไป																		
๑๘	ยาม		๒	๒๒๖,๐๐๐	-		๒	๒	๒	๒๕๖๔	๒๕๖๕	๒๕๖๖	๒๕๖๔	๒๕๖๕	๒๕๖๖	๒๕๖๔	๒๕๖๕	๒๕๖๖	
๑๙	คนงาน		๕	๕๕๐,๐๐๐	-		๕	๕	๕	๒๕๖๔	๒๕๖๕	๒๕๖๖	๒๕๖๔	๒๕๖๕	๒๕๖๖	๒๕๖๔	๒๕๖๕	๒๕๖๖	
๒๐	พนักงานดับเพลิง		๑	๑๐๘,๐๐๐	-		๑	๑	๑	๒๕๖๔	๒๕๖๕	๒๕๖๖	๒๕๖๔	๒๕๖๕	๒๕๖๖	๒๕๖๔	๒๕๖๕	๒๕๖๖	
๒๑	พนักงานขับรถเครื่องจักรกลขนาดเบา		๑	๑๐๘,๐๐๐	-		๑	๑	๑	๒๕๖๔	๒๕๖๕	๒๕๖๖	๒๕๖๔	๒๕๖๕	๒๕๖๖	๒๕๖๔	๒๕๖๕	๒๕๖๖	
๒๒	กองคลัง (๑๔)																		
๒๒	ผู้อำนวยการกองคลัง (นักบริหารงานการคลัง)	ต้น	๑	๔๕๒,๓๒๐	๔๒,๐๐๐		๑	๑	๑	๒๕๖๔	๒๕๖๕	๒๕๖๖	๒๕๖๔	๒๕๖๕	๒๕๖๖	๒๕๖๔	๒๕๖๕	๒๕๖๖	
๒๓	นักวิชาการเงินและบัญชี	ช.ก.	๑	๒๙๙,๖๔๐	-		๑	๑	๑	๒๕๖๔	๒๕๖๕	๒๕๖๖	๒๕๖๔	๒๕๖๕	๒๕๖๖	๒๕๖๔	๒๕๖๕	๒๕๖๖	
๒๔	เจ้าพนักงานการเงินและบัญชี	ป.ก./ช.ก.	๑	๒๙๗,๙๐๐	-		๑	๑	๑	๒๕๖๔	๒๕๖๕	๒๕๖๖	๒๕๖๔	๒๕๖๕	๒๕๖๖	๒๕๖๔	๒๕๖๕	๒๕๖๖	ว่างเต็ม
๒๕	เจ้าพนักงานพัสดุ	ป.ก./ช.ก.	๑	๒๙๗,๙๐๐	-		๑	๑	๑	๒๕๖๔	๒๕๖๕	๒๕๖๖	๒๕๖๔	๒๕๖๕	๒๕๖๖	๒๕๖๔	๒๕๖๕	๒๕๖๖	ว่างเต็ม
๒๖	เจ้าพนักงานจัดเก็บรายได้	ป.ก./ช.ก.	๑	๒๙๗,๙๐๐	-		๑	๑	๑	๒๕๖๔	๒๕๖๕	๒๕๖๖	๒๕๖๔	๒๕๖๕	๒๕๖๖	๒๕๖๔	๒๕๖๕	๒๕๖๖	ว่างเต็ม
๒๗	พนักงานจ้างตามภารกิจ		๑	๑๓๘,๐๐๐	-		๑	๑	๑	๒๕๖๔	๒๕๖๕	๒๕๖๖	๒๕๖๔	๒๕๖๕	๒๕๖๖	๒๕๖๔	๒๕๖๕	๒๕๖๖	ว่างเต็ม
๒๘	ผู้ช่วยเจ้าพนักงานจัดเก็บรายได้		๑	๑๔๘,๕๖๐	-		๑	๑	๑	๒๕๖๔	๒๕๖๕	๒๕๖๖	๒๕๖๔	๒๕๖๕	๒๕๖๖	๒๕๖๔	๒๕๖๕	๒๕๖๖	ว่างเต็ม
๒๘	ผู้ช่วยเจ้าพนักงานการเงินและบัญชี		๑	๑๔๘,๕๖๐	-		๑	๑	๑	๒๕๖๔	๒๕๖๕	๒๕๖๖	๒๕๖๔	๒๕๖๕	๒๕๖๖	๒๕๖๔	๒๕๖๕	๒๕๖๖	ว่างเต็ม

๒๓ ก.ย. ๒๕๖๓



๙. ภาระค่าใช้จ่ายเกี่ยวกับเงินเดือนและประโยชน์ตอบแทนอื่น

ที่	ชื่อสายงาน	ระดับตำแหน่ง	จำนวนทั้งหมด	จำนวนที่มีอยู่ปัจจุบัน			อัตราตำแหน่งที่คาดว่า จะต้องใช้ในวง ระยะเวลา ๓ ปีข้างหน้า	อัตรากำลังคน เพิ่ม / ลด			ภาระค่าใช้จ่ายที่เพิ่มขึ้น (๓)			ค่าใช้จ่ายรวม (๔)			หมายเหตุ		
				จำนวน (คน)	เงินเดือน(๑)	เงินประจำตำแหน่ง(๒)		๒๕๖๔	๒๕๖๕	๒๕๖๖	๒๕๖๔	๒๕๖๕	๒๕๖๖	๒๕๖๔	๒๕๖๕	๒๕๖๖			
๕๐	ครู	คศ.๒	๒	-	-	๒	๒	-	-	-	-	-	-	-	-	-	-		
	พนักงานจ้างตามภารกิจ																		
๕๑	ผู้ดูแลเด็ก (ทักษะ) (อบต.จ่ายส่วนต่าง) (๑๒,๕๙๐-๙,๔๐๐)		๑	-	-	๑	๑	-	-	-	-	-	-	-	-	-	-		
	พนักงานจ้างทั่วไป																		
๕๒	ผู้ดูแลเด็ก (ทั่วไป)		๑	-	-	๑	๑	-	-	-	-	-	-	-	-	-	-		
	ศูนย์พัฒนาเด็กเล็กโรงเรียนบ้านตอมโพ																		
๕๓	ครู	คศ.๑	๑	-	-	๑	๑	-	-	-	-	-	-	-	-	-	-	จ่ายจาก เงินอุดหนุน	
	พนักงานจ้างตามภารกิจ																		
๕๔	ผู้ดูแลเด็ก (ทักษะ) (อบต.จ่ายส่วนต่าง) (๑๐,๖๓๐-๙,๔๐๐)		๒	-	-	๒	๒	-	-	-	-	-	-	-	-	-	-		
	ศูนย์พัฒนาเด็กเล็กโรงเรียนรพทรพ.แม่เฒ่าเสียว																		
๕๕	ครู	คศ.๑	๑	-	-	๑	๑	-	-	-	-	-	-	-	-	-	-	จ่ายจาก เงินอุดหนุน	
	พนักงานจ้างตามภารกิจ																		
๕๖	ผู้ดูแลเด็ก (ทักษะ) (อบต.จ่ายส่วนต่าง) (๑๐,๖๓๐-๙,๔๐๐)		๑	-	-	๑	๑	-	-	-	-	-	-	-	-	-	-		
(๔)	รวม		๔๑	๑๔,๗๖๐	๔๗,๐๐๐	๔๗,๐๐๐	๔๗,๐๐๐	๔๗,๐๐๐	๔๗,๐๐๐	๔๗,๐๐๐	๔๗,๐๐๐	๔๗,๐๐๐	๔๗,๐๐๐	๔๗,๐๐๐	๔๗,๐๐๐	๔๗,๐๐๐	๔๗,๐๐๐		
(๕)	ประมาณการประโยชน์ตอบแทนอื่นไม่เกิน ๑๕%																		
(๖)	รวมเป็นค่าใช้จ่ายบุคคลทั้งสิ้น																		
(๗)	คิดร้อยละ ๔๐ ของงบประมาณรายจ่ายประจำปี																		

หมายเหตุ

- ฐานการคำนวณงบประมาณรายจ่ายประจำปี พ.ศ. ๒๕๖๔ ให้ประมาณการเพิ่มขึ้นร้อยละ ๕ ของงบประมาณรายจ่ายประจำปี ๒๕๖๓  

$$\text{งบประมาณรายจ่ายประจำปี ๒๕๖๓ จำนวน } ๖๔,๕๐๐,๐๐๐ \text{ บาท} = (๖๔,๕๐๐,๐๐๐ \times ๕\%) + ๖๔,๕๐๐,๐๐๐ = ๖๗,๗๖๒,๕๐๐ \text{ บาท}$$
  - ฐานการคำนวณงบประมาณรายจ่ายประจำปี พ.ศ. ๒๕๖๕ ให้ประมาณการเพิ่มขึ้นร้อยละ ๕ ของงบประมาณรายจ่ายประจำปี ๒๕๖๔  

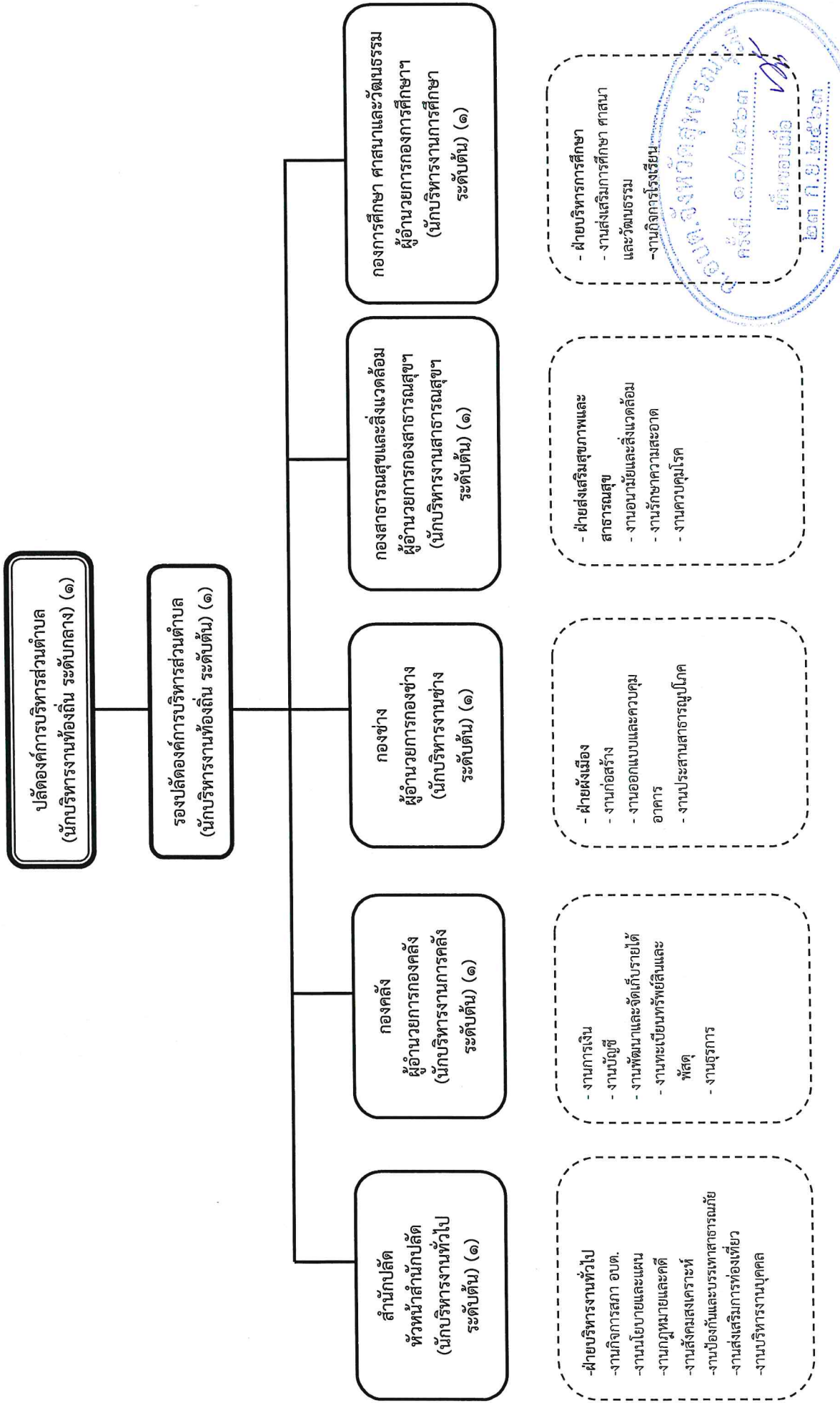
$$\text{งบประมาณรายจ่ายประจำปี ๒๕๖๔ จำนวน } ๖๗,๗๖๒,๕๐๐ \text{ บาท} = (๖๗,๗๖๒,๕๐๐ \times ๕\%) + ๖๗,๗๖๒,๕๐๐ = ๗๑,๑๖๖,๖๒๕ \text{ บาท}$$
  - ฐานการคำนวณงบประมาณรายจ่ายประจำปี พ.ศ. ๒๕๖๖ ให้ประมาณการเพิ่มขึ้นร้อยละ ๕ ของงบประมาณรายจ่ายประจำปี ๒๕๖๕  

$$\text{งบประมาณรายจ่ายประจำปี ๒๕๖๖ จำนวน } ๗๑,๑๖๖,๖๒๕ \text{ บาท} = (๗๑,๑๖๖,๖๒๕ \times ๕\%) + ๗๑,๑๖๖,๖๒๕ = ๗๔,๖๖๖,๙๖๓ \text{ บาท}$$
- : ชำระการถ้อย โอน ลูกจ้างประจำถ้อยโอน รวมถึงข้าราชการครู บุคลากรทางการศึกษา ลูกจ้างประจำ และพนักงานจ้าง ที่ได้รับเงินอุดหนุนที่จ่ายเป็นเงินเดือน ค่าจ้าง ให้ระบุข้อมูลไว้ในแผนอัตราค่าจ้าง แต่ไม่ต้องนำมาคิดรวมเป็นการค่าใช้จ่ายเกี่ยวกับเงินเดือนและประโยชน์ตอบแทนอื่น ตามมาตรา ๓๕





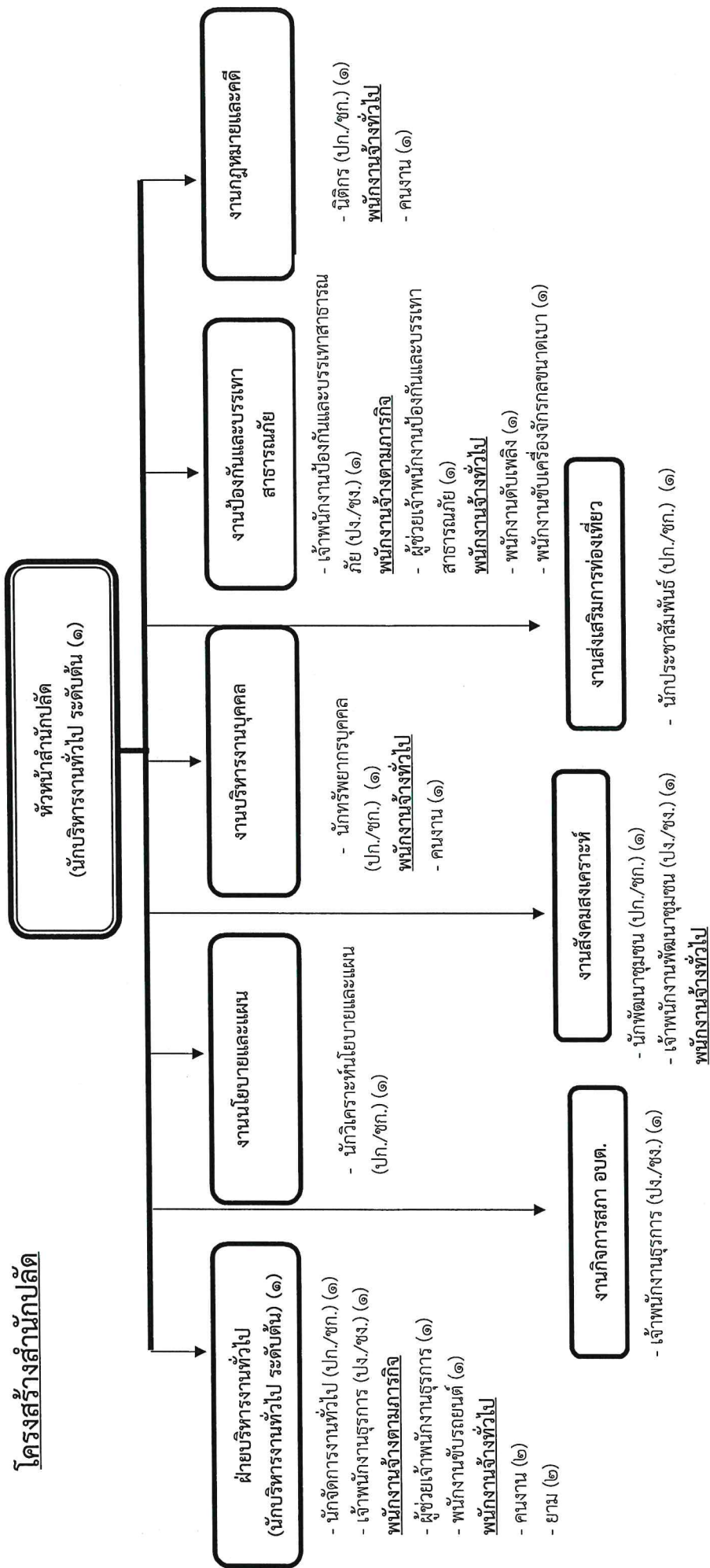
๑๐. แผนภูมิโครงสร้างการแบ่งส่วนราชการตามแผนอัตรากำลัง ๓ ปี



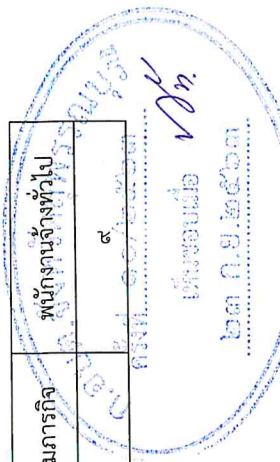
๑๐/๑๐/๒๕๖๓  
 เที่ยงอนันต์  
 ๒๓ ก.ย. ๒๕๖๓



### โครงสร้างสำนักงานปลัด



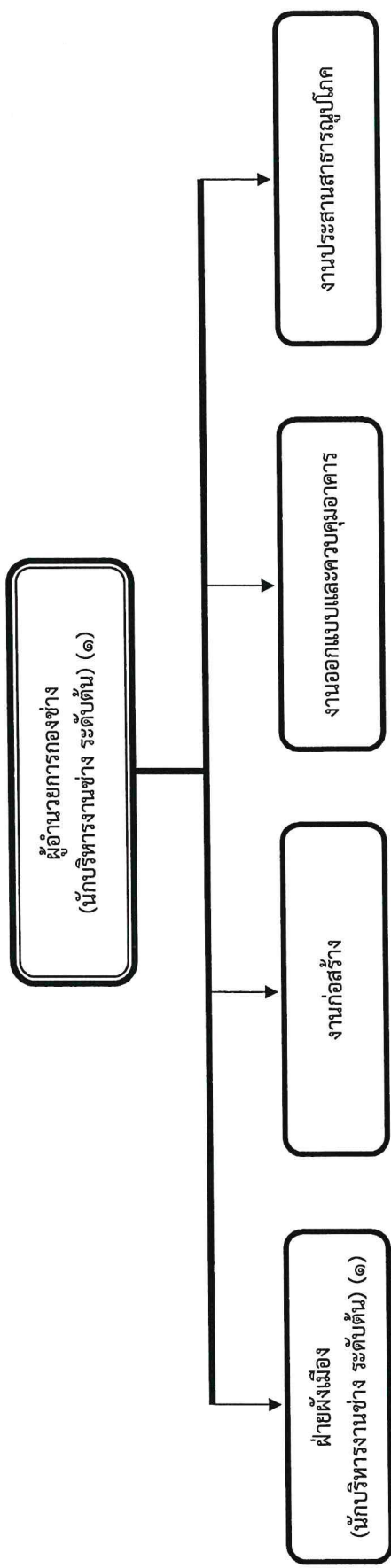
ระดับ	อำนาจการท้องถิ่นระดับกลาง	อำนาจการท้องถิ่นระดับต้น	ปก./ชก.	ปง./ชง.	ลูกจ้างประจำ(ถ่ายโอน)	พนักงานตามภารกิจ	พนักงานจ้างทั่วไป
จำนวน	-	๒	๖	๔	-	๓	๔







### โครงสร้างกองช่าง



พนักงานจ้างทั่วไป  
- คนงาน (๒)

- นายช่างโยธา (ปง./ชง.) (๑)  
พนักงานจ้างทั่วไป  
- คนงาน (๑)  
- พนักงานขับรถยนต์ (๑)

- นายช่างโยธา (ปง./ชง.) (๑)  
พนักงานจ้างทั่วไป  
- คนงาน (๑)

พนักงานจ้างทั่วไป  
- พนักงานขับเครื่องจักรกลขนาดเบา (๑)  
- คนสวน (๑)

ระดับ	อำนาจการท้องถิ่น ระดับกลาง	อำนาจการท้องถิ่น ระดับต้น	ปก./ชก.	ปง./ชง.	ลูกจ้างประจำ(ถาวร)	พนักงานตามภารกิจ	พนักงานจ้างทั่วไป
จำนวน	-	๒	-	๒	-	-	-

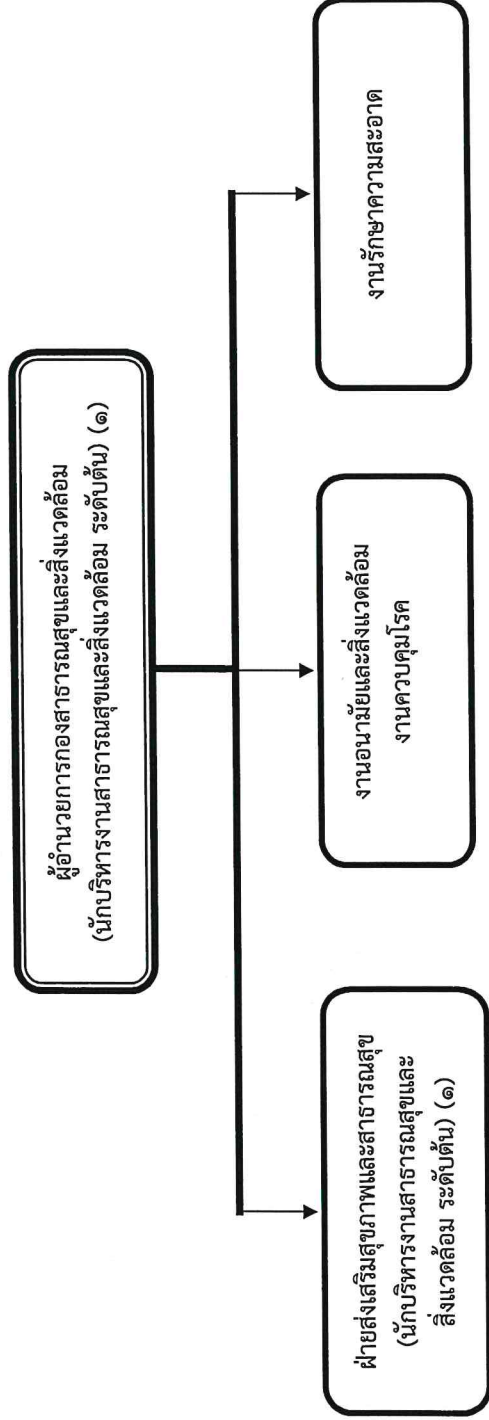
กองช่าง  
ครั้งที่ ๑๐/๒๕๖๓  
เห็นชอบเมื่อ ๒๓ ก.ย. ๒๕๖๓







### โครงสร้างกองสาธารณสุขและสิ่งแวดล้อม



พนักงานจ้างทั่วไป

- คนงาน (๑)

- เจ้าพนักงานสาธารณสุข (ปง./ชง.) (๑)

พนักงานจ้างทั่วไป

- คนงาน (๑)

พนักงานจ้างทั่วไป

- พนักงานขับเครื่องจักรกลขนาดเบา (๓)
- คนงานประจำรถยนต์ (๙)

ระดับ	อำนาจการท้องถิ่น ระดับกลาง	อำนาจการท้องถิ่น ระดับต้น	ปก./ชก.	ปง./ชง.	ลูกจ้างประจำ(ถ่ายโอน)	พนักงานตามภารกิจ	พนักงานจ้างทั่วไป
จำนวน	-	๒	-	๑	-		๑๔

กองสาธารณสุขและสิ่งแวดล้อม  
 วันที่ ๑๐/๒๕๖๓  
 เห็นชอบเมื่อ ๑๓  
 ๒๓ ก.ย. ๒๕๖๓



๑๑. บัญชีแสดงจัดคนลงสู่ตำแหน่งและการกำหนดเลขที่ตำแหน่งในส่วนราชการ

ที่	ชื่อ - สกุล	คุณวุฒิ/ชื่อปริญญา	กรอบอัตรากำลัง (เดิม)				กรอบอัตรากำลัง (ใหม่)				เงินประจำตำแหน่ง		หมายเหตุ
			เลขที่ตำแหน่ง	ตำแหน่ง	ประเภท	ระดับ	เลขที่ตำแหน่ง	ตำแหน่ง	ประเภท	ระดับ	เงินประจำตำแหน่ง	เงินเพิ่มอื่น ๆ / ค่าตอบแทน	
๑	นายชวิรัฐ บัวมี	ปริญญาโท รัฐประศาสนศาสตร์	๖๖-๓-๐๐-๑๑๐๑-๐๐๑	ปลัด อบต. (นักบริหารงานท้องถิ่น)	บริหารท้องถิ่น	กลาง	๖๖-๓-๐๐-๑๑๐๑-๐๐๑	ปลัด อบต. (นักบริหารงานท้องถิ่น)	บริหารท้องถิ่น	กลาง	๕๙,๕๐๐ (๕๕,๙๐๐)	๕๔,๐๐๐ (๕๐,๐๐๐)	๗๗,๑๖๐
๒	นางสัญญาลักษณ์ สมนัดไขพล	ปริญญาโท รัฐประศาสนศาสตร์	๖๖-๓-๐๐-๑๑๐๑-๐๐๒	รองปลัด อบต. (นักบริหารงานท้องถิ่น)	บริหารท้องถิ่น	ต้น	๖๖-๓-๐๐-๑๑๐๑-๐๐๒	รองปลัด อบต. (นักบริหารงานท้องถิ่น)	บริหารท้องถิ่น	ต้น	๔๒,๐๐๐ (๓๕,๕๐๐)	-	๕๖,๕๖๐
สำนักปลัด													
๓	น.ส.ปิยกัทร ชมภูนิคย์	ปริญญาตรี ศิลปศาสตรบัณฑิต	๖๖-๓-๐๑-๒๑๐๑-๐๐๑	หัวหน้าสำนักปลัด (นักบริหารงานทั่วไป)	อำนาจการ ท้องถิ่น	ต้น	๖๖-๓-๐๑-๒๑๐๑-๐๐๑	หัวหน้าสำนักปลัด (นักบริหารงานทั่วไป)	อำนาจการ ท้องถิ่น	ต้น	๓๒๕,๗๖๐ (๒๗,๕๐๐)	-	๓๗๑,๗๖๐
๔	น.ส.นฤที สมจิตร	ปริญญาโท รัฐศาสตร์	๖๖-๓-๐๑-๒๑๐๑-๐๐๒	หัวหน้าฝ่ายบริหารงานทั่วไป (นักบริหารงานทั่วไป)	อำนาจการ ท้องถิ่น	ต้น	๖๖-๓-๐๑-๒๑๐๑-๐๐๒	หัวหน้าฝ่ายบริหารงานทั่วไป (นักบริหารงานทั่วไป)	อำนาจการ ท้องถิ่น	ต้น	๓๙๙,๕๐๐ (๓๖,๕๐๐)	-	๔๓๖,๕๐๐
๕	นายฤกษ์ชัยรัช นามโพธิ์ฉงู	ปริญญาตรี รัฐประศาสนศาสตร์	๖๖-๓-๐๑-๓๑๐๑-๐๐๑	นักจัดการงานทั่วไป	วิชาการ	ปฏิบัติการ	๖๖-๓-๐๑-๓๑๐๑-๐๐๑	นักจัดการงานทั่วไป	วิชาการ	ปฏิบัติการ	๒๕๕,๐๐๐ (๒๑,๕๐๐)	-	๒๕๕,๐๐๐
๖	นางนารีรัตน์ ทับแสง	ปริญญาโท รัฐประศาสนศาสตร์	๖๖-๓-๐๑-๓๑๐๑-๐๐๑	นักทรัพยากรบุคคล	วิชาการ	ชำนาญการ	๖๖-๓-๐๑-๓๑๐๑-๐๐๑	นักทรัพยากรบุคคล	วิชาการ	ชำนาญการ	๓๓๗,๕๐๐ (๒๖,๕๐๐)	-	๓๓๗,๕๐๐
๗	นางอภิษา แก้ววิจิตชาวล	ปริญญาตรี รัฐประศาสนศาสตร์	๖๖-๓-๐๑-๓๑๐๑-๐๐๑	นักวิเคราะห์นโยบาย และแผน	วิชาการ	ชำนาญการ	๖๖-๓-๐๑-๓๑๐๑-๐๐๑	นักวิเคราะห์นโยบาย และแผน	วิชาการ	ชำนาญการ	๓๐๕,๖๕๐ (๒๕,๕๐๐)	-	๓๐๕,๖๕๐
๘	น.ส.ณัสนิม สุขดี	ปริญญาตรี นิติศาสตร์	๖๖-๓-๐๑-๓๑๐๑-๐๐๑	นักกร	วิชาการ	ชำนาญการ	๖๖-๓-๐๑-๓๑๐๑-๐๐๑	นักกร	วิชาการ	ชำนาญการ	๓๓๑,๖๕๐ (๒๕,๕๐๐)	-	๓๓๑,๖๕๐
๙	น.ส.ณัฏฐ์สิริ อธิธรรม	ปริญญาตรี เทคโนโลยี	๖๖-๓-๐๑-๓๑๐๑-๐๐๑	นักประชาสัมพันธ์	วิชาการ	ปฏิบัติการ	๖๖-๓-๐๑-๓๑๐๑-๐๐๑	นักประชาสัมพันธ์	วิชาการ	ปฏิบัติการ	๒๕๓,๖๕๐ (๒๑,๕๐๐)	-	๒๕๓,๖๕๐
๑๐	นายอภิรักษ์ ภูสมบุญ	ปริญญาโท รัฐศาสตร์	๖๖-๓-๐๑-๓๑๐๑-๐๐๑	นักพัฒนาชุมชน	วิชาการ	ชำนาญการ	๖๖-๓-๐๑-๓๑๐๑-๐๐๑	นักพัฒนาชุมชน	วิชาการ	ชำนาญการ	๓๒๖,๖๕๐ (๓๐,๒๖๐)	-	๓๒๖,๖๕๐
๑๑	(ว่าง)	-	๖๖-๓-๐๑-๔๑๐๑-๐๐๑	เจ้าพนักงานธุรการ	ทั่วไป	ป.ง./ช.ง.	๖๖-๓-๐๑-๔๑๐๑-๐๐๑	เจ้าพนักงานธุรการ	ทั่วไป	ป.ง./ช.ง.	๒๗๗,๕๐๐ ค่ากลางเงินเดือน	-	๒๗๗,๕๐๐
๑๒	นางกัลย์ชิตา อินทร์ทองน้อย	ป.ส. การลาด	๖๖-๓-๐๑-๔๑๐๑-๐๐๒	เจ้าพนักงานธุรการ	ทั่วไป	ชำนาญงาน	๖๖-๓-๐๑-๔๑๐๑-๐๐๒	เจ้าพนักงานธุรการ	ทั่วไป	ชำนาญงาน	๒๕๕,๒๕๐ (๒๑,๕๐๐)	-	๒๕๕,๒๕๐
๑๓	นายอนันต์ บุญประกอบ	ช่างอุตสาหกรรม	๖๖-๓-๐๑-๔๑๐๑-๐๐๑	เจ้าพนักงานพัฒนาชุมชน	ทั่วไป	ปฏิบัติงาน	๖๖-๓-๐๑-๔๑๐๑-๐๐๑	เจ้าพนักงานพัฒนาชุมชน	ทั่วไป	ปฏิบัติงาน	๒๕๕,๒๕๐ (๒๐,๖๕๐)	-	๒๕๕,๒๕๐
๑๔	นายวิฑิต สร้อยเกษร	ปริญญาตรี รัฐประศาสนศาสตร์	๖๖-๓-๐๑-๔๑๐๑-๐๐๑	เจ้าพนักงานป้องกันและ บรรเทาสาธารณภัย	ทั่วไป	ชำนาญงาน	๖๖-๓-๐๑-๔๑๐๑-๐๐๑	เจ้าพนักงานป้องกันและ บรรเทาสาธารณภัย	ทั่วไป	ชำนาญงาน	๒๖๕,๕๕๐ ๒๒,๕๐๐	-	๒๖๕,๕๕๐
พนักงานจ้างตามภารกิจ													
๑๕	นางอมร แสนมาศย์	ปริญญาตรี บริหารธุรกิจ	-	ผู้ช่วยเจ้าพนักงานธุรการ	-	-	-	ผู้ช่วยเจ้าพนักงานธุรการ	-	-	๑๕๐,๐๐๐ (๑๒,๕๐๐)	-	๑๕๐,๐๐๐
๑๖	นายเจ็ดศักดิ์ ราชประดิษฐ์	ป.วช. ช่างอุตสาหกรรม	-	ผู้ช่วยเจ้าพนักงานป้องกัน และบรรเทาสาธารณภัย	-	-	-	ผู้ช่วยเจ้าพนักงานป้องกัน และบรรเทาสาธารณภัย	-	-	๑๕๓,๗๖๐ (๑๑,๕๐๐)	-	๑๕๓,๗๖๐
๑๗	นายปัญญาพล วงษ์ขวัญเมือง	ประถมศึกษา ๖	-	พนักงานขับรถ	-	-	-	พนักงานขับรถ	-	-	๑๑๒,๕๐๐ ๙,๕๐๐	-	๑๑๒,๕๐๐

นางสาวสุภาวดี วัฒนศิริ  
ผู้อำนวยการสำนักงานเขตพื้นที่การศึกษามุกดาหาร  
๒๓ ก.ย. ๒๕๖๓

ที่	ชื่อ - สกุล	คุณวุฒิ/ชื่อปริญญา	กรอบอัตรากำลัง (เดิม)			กรอบอัตรากำลัง (ใหม่)			เงินประจำตำแหน่ง		หมายเหตุ	
			เลขที่ตำแหน่ง	ตำแหน่ง	ประเภท	ระดับ	เลขที่ตำแหน่ง	ตำแหน่ง	ประเภท	ระดับ		เงินประจำตำแหน่ง
พนักงานจ้างทั่วไป												
๑๘	นายประยูร เทพประสิทธิ์	ประถมศึกษา ๖	-	ยาม	-	-	ยาม	-	-	๑๑๘,๐๐๐ (๙,๐๐๐x๑๒)	-	๑๑๘,๐๐๐
๑๙	นายศักดิ์สิทธิ์ ศรีประเวช	ปวช.	-	ยาม	-	-	ยาม	-	-	๑๑๘,๐๐๐ (๙,๐๐๐x๑๒)	-	๑๑๘,๐๐๐
๒๐	นางฉพร อุปการะ	มัธยมศึกษาตอนปลาย	-	คนงานทั่วไป	-	-	คนงาน	-	-	๑๑๘,๐๐๐ (๙,๐๐๐x๑๒)	-	๑๑๘,๐๐๐
๒๑	น.ส.อภการณ สุพัฒน์	ปริญญาตรี	-	คนงานทั่วไป	-	-	คนงาน	-	-	๑๑๘,๐๐๐ (๙,๐๐๐x๑๒)	-	๑๑๘,๐๐๐
๒๒	น.ส.กัญฉน์กมล สุขสม	ปวช.	-	คนงานทั่วไป	-	-	คนงาน	-	-	๑๑๘,๐๐๐ (๙,๐๐๐x๑๒)	-	๑๑๘,๐๐๐
๒๓	ว่าง	การชาย	-	คนงานทั่วไป	-	-	คนงาน	-	-	๑๑๘,๐๐๐ (๙,๐๐๐x๑๒)	-	๑๑๘,๐๐๐
๒๔	ว่าง		-	คนงานทั่วไป	-	-	คนงาน	-	-	๑๑๘,๐๐๐ (๙,๐๐๐x๑๒)	-	๑๑๘,๐๐๐
๒๕	นายธนภัทร สุดโต	ประถมศึกษา ๖	-	พนักงานดับเพลิง	-	-	พนักงานดับเพลิง	-	-	๑๑๘,๐๐๐ (๙,๐๐๐x๑๒)	-	๑๑๘,๐๐๐
๒๖	นายธีระพันธ์ นครอนงค์	มัธยมศึกษาตอนปลาย	-	พนักงานขับเคลื่อนจักรกล	-	-	พนักงานขับเคลื่อนจักรกล	-	-	๑๑๘,๐๐๐ (๙,๐๐๐x๑๒)	-	๑๑๘,๐๐๐
กองคลัง												
๒๗	น.ส.อึ้งธรา โพชนนต์	ปริญญาโท บริหารธุรกิจ	๖๖-๓-๐๔-๖๑๖๖-๐๐๑	ผู้อำนวยการกองคลัง (นักบริหารงานการคลัง)	ชำนาญการ	ชำนาญการ	ผู้อำนวยการกองคลัง (นักบริหารงานการคลัง)	ชำนาญการ	ชำนาญการ	๔๘๘,๓๒๐ (๓,๘๐๐x๑๒)	-	๕๒๖,๓๒๐
๒๘	นางพิชา กุศลนันทน์	ปริญญาโท รัฐศาสตร์	๖๖-๓-๐๔-๖๑๖๖-๐๐๑	นักวิชาการเงินและบัญชี	วิชาการ	ชำนาญงาน	นักวิชาการเงินและบัญชี	วิชาการ	ชำนาญงาน	๒๕๖,๖๕๐ (๒,๙๗๒x๑๒)	-	๒๕๖,๖๕๐
๒๙	(ว่าง)	-	๖๖-๓-๐๔-๕๒๐๓-๐๐๑	เจ้าพนักงานการเงินและบัญชี	ทั่วไป	ป.ง./ช.ง.	เจ้าพนักงานการเงินและบัญชี	ทั่วไป	ป.ง./ช.ง.	๒๕๗,๕๐๐	-	๒๕๗,๕๐๐
๓๐	(ว่าง)	-	๖๖-๓-๐๔-๕๒๐๓-๐๐๑	เจ้าพนักงานพัสดุ	ทั่วไป	ป.ง./ช.ง.	เจ้าพนักงานพัสดุ	ทั่วไป	ป.ง./ช.ง.	๒๕๗,๕๐๐	-	๒๕๗,๕๐๐
๓๑	(ว่าง)	-	๖๖-๓-๐๔-๕๒๐๓-๐๐๑	เจ้าพนักงานจัดเก็บรายได้	ทั่วไป	ป.ง./ช.ง.	เจ้าพนักงานจัดเก็บรายได้	ทั่วไป	ป.ง./ช.ง.	๒๕๗,๕๐๐	-	๒๕๗,๕๐๐
พนักงานจ้างตามภารกิจ												
๓๒	ว่าง	-	-	ผู้ช่วยเจ้าพนักงานจัดเก็บรายได้	-	-	ผู้ช่วยเจ้าพนักงานจัดเก็บรายได้	-	-	๑๑๖,๕๐๐ (๙,๘๐๐x๑๒)	-	๑๑๖,๕๐๐
๓๓	นางศิริพร คงสว่าง	ปริญญาตรี บริหารธุรกิจ	-	ผู้ช่วยเจ้าพนักงานการเงินและบัญชี	-	-	ผู้ช่วยเจ้าพนักงานการเงินและบัญชี	-	-	๑๑๖,๕๐๐ (๑๒,๓๐๐x๑๒)	-	๑๑๖,๕๐๐
๓๔	นายอัครพันธุ์ จันทบัว	ปวส. บริหารธุรกิจ	-	พนักงานขับรถยนต์	-	-	พนักงานขับรถยนต์	-	-	๑๕๖,๕๕๐ (๑๑,๕๗๒x๑๒)	-	๑๕๖,๕๕๐

เห็นชอบเมื่อ  
๒๓ ก.ย. ๒๕๖๓

ที่	ชื่อ - สกุล	คุณวุฒิ/ชื่อปริญญา	กรอบอัตรากำลัง (เดิม)				กรอบอัตรากำลัง (ใหม่)				เงินเดือน		เงินประจำตำแหน่ง		หมายเหตุ
			เลขที่ตำแหน่ง	ตำแหน่ง	ประเภท	ระดับ	เลขที่ตำแหน่ง	ตำแหน่ง	ประเภท	ระดับ	เงินเดือน	เงินประจำตำแหน่ง	เงินเพิ่มอื่นๆ/ค่าตอบแทน	ค่าตอบแทน	
พนักงานจ้างทั่วไป															
๓๕	น.ส.กัทร อิมจันทร์	ปวช./พณิชยการ	-	คนงานทั่วไป	-	-	คนงาน	-	-	๑๐๕,๐๐๐ (๕,๐๐๐x๑๒)	-	-	-	๑๐๕,๐๐๐	
๓๖	น.ส.ลลิตา แสงสว่าง	ปริญญาตรี เทคโนโลยีบัณฑิต	-	คนงานทั่วไป	-	-	คนงาน	-	-	๑๐๕,๐๐๐ (๕,๐๐๐x๑๒)	-	-	-	๑๐๕,๐๐๐	
๓๗	ว่าง	-	-	คนงานทั่วไป	-	-	คนงาน	-	-	๑๐๕,๐๐๐ (๕,๐๐๐x๑๒)	-	-	-	๑๐๕,๐๐๐	
๓๘	ว่าง	-	-	คนงานทั่วไป	-	-	คนงาน	-	-	๑๐๕,๐๐๐ (๕,๐๐๐x๑๒)	-	-	-	๑๐๕,๐๐๐	
กองช่าง															
๓๙	นายโกศล อัมพันทอง	ปริญญาตรี บริหารธุรกิจ	๖๖-๓-๐๕-๒๑๐๓-๐๑๑	ผู้อำนวยการกองช่าง (นักบริหารงานช่าง)	อำนาจการท้องถิ่น	ต้น	ผู้อำนวยการกองช่าง (นักบริหารงานช่าง)	อำนาจการท้องถิ่น	ต้น	๔๕๒,๓๒๐ (๓๖,๘๖๐x๑๒)	๔๒,๐๐๐ (๓,๕๐๐x๑๒)	-	-	๔๙๔,๓๒๐	
๔๐	(ว่าง)	-	๖๖-๓-๐๕-๒๑๐๓-๐๑๒	หัวหน้าฝ่ายผังเมือง (นักบริหารงานช่าง)	อำนาจการท้องถิ่น	ต้น	หัวหน้าฝ่ายผังเมือง (นักบริหารงานช่าง)	อำนาจการท้องถิ่น	ต้น	๒๕๖,๖๐๐	๑๕,๐๐๐ (๑,๕๐๐x๑๒)	-	-	๒๗๑,๖๐๐	ผู้ตรวจการฯ พวช. ก.ตท.
๔๑	นายธีระเดช ฤาไชยคาม	ปริญญาตรี เทคโนโลยีก่อสร้าง	๖๖-๓-๐๕-๔๗๐๑-๐๐๑	นายช่างโยธา	ทั่วไป	ชำนาญงาน	นายช่างโยธา	ทั่วไป	ชำนาญงาน	๓๐๗,๕๖๐ (๒๕,๖๖๐x๑๒)	-	-	-	๓๐๗,๕๖๐	
๔๒	(ว่าง)	-	๖๖-๓-๐๕-๔๗๐๑-๐๐๒	นายช่างโยธา	ทั่วไป	ป.ง./ข.ง.	นายช่างโยธา	ทั่วไป	ป.ง./ข.ง.	๒๕๕,๔๔๐	-	-	-	๒๕๕,๔๔๐	
พนักงานจ้างทั่วไป															
๔๓	นายณัฐ ศิลป์	ประถมศึกษา ๖	-	พนักงานขับเครื่องจักรกล ขบตบตา	-	-	พนักงานขับเครื่องจักรกล ขบตบตา	-	-	๑๐๕,๐๐๐ (๕,๐๐๐x๑๒)	-	-	-	๑๐๕,๐๐๐	
๔๔	นางนันทรา ถวิลวงษ์	ป.ส./การตลาด	-	คนงานทั่วไป	-	-	คนงาน	-	-	๑๐๕,๐๐๐ (๕,๐๐๐x๑๒)	-	-	-	๑๐๕,๐๐๐	
๔๕	นายกัมพล พลายงศ์	ปริญญาตรี รัฐประศาสนศาสตร์	-	คนงานทั่วไป	-	-	คนงาน	-	-	๑๐๕,๐๐๐ (๕,๐๐๐x๑๒)	-	-	-	๑๐๕,๐๐๐	
๔๖	นายมงคล สุทธิพันธ์	ปริญญาตรี การจัดการ	-	คนงานทั่วไป	-	-	คนงาน	-	-	๑๐๕,๐๐๐ (๕,๐๐๐x๑๒)	-	-	-	๑๐๕,๐๐๐	
๔๗	ว่าง	-	-	คนงานทั่วไป	-	-	คนงาน	-	-	๑๐๕,๐๐๐ (๕,๐๐๐x๑๒)	-	-	-	๑๐๕,๐๐๐	
๔๘	นายวิชัย ภิระกัน	ป.๖	-	คนสวน	-	-	คนสวน	-	-	๑๐๕,๐๐๐ (๕,๐๐๐x๑๒)	-	-	-	๑๐๕,๐๐๐	
๔๙	นายมงคล ทองสุข	ปวส.	-	พนักงานขับรถยนต์	-	-	พนักงานขับรถยนต์	-	-	๑๐๕,๐๐๐ (๕,๐๐๐x๑๒)	-	-	-	๑๐๕,๐๐๐	
กองสาธารณสุข และสิ่งแวดล้อม															
๕๐	(ว่าง)	-	๖๖-๓-๐๖-๒๑๐๔-๐๐๑	ผอ.กองสาธารณสุข	อำนาจการ	ต้น	ผอ.กองสาธารณสุข	อำนาจการ	ต้น	๓๕๓,๖๐๐	๔๒,๐๐๐ (๓,๕๐๐x๑๒)	-	-	๓๙๕,๖๐๐	



ที่	ชื่อ - สกุล	คุณวุฒิ/ชื่อปริญญา	กรอบอัตรากำลัง (เดิม)				กรอบอัตรากำลัง (ใหม่)				เงินเบิก		เงินเพิ่มอื่นๆ/ ค่าตอบแทน	หมายเหตุ
			เลขที่ตำแหน่ง	ตำแหน่ง	ประเภท	ระดับ	เลขที่ตำแหน่ง	ตำแหน่ง	ประเภท	ระดับ	เงินเดือน	เงินประจำตำแหน่ง		
๕๑	นายสมชาย อารีรัมย์	ปริญญาโท ศาสตรมหาบัณฑิต ปริญญาตรี ศาสตรมหาบัณฑิต	๖๖-๓-๐๖-๒๑๐๔-๐๐๒	(นักบริหารงานสาธารณสุข) หัวหน้าฝ่ายส่งเสริมสุขภาพ และสาธารณสุข	ห้องเรียน อำนวยการ	ต้น	๖๖-๓-๐๖-๒๑๐๔-๐๐๒	(นักบริหารงานสาธารณสุข) หัวหน้าฝ่ายส่งเสริมสุขภาพ และสาธารณสุข	ห้องเรียน อำนวยการ	ต้น	๔๕๕,๕๖๐	๑๘,๐๐๐	-	๔๗๓,๕๖๐
๕๒	น.ส.นาตยา เทพณรงค์	ปริญญาตรี ศาสตรมหาบัณฑิต	๖๖-๓-๐๖-๔๖๐๑๓-๐๐๑	เจ้าพนักงานสาธารณสุข	ห้องเรียน ทั่วไป	ปฏิบัติงาน	๖๖-๓-๐๖-๔๖๐๑๓-๐๐๑	เจ้าพนักงานสาธารณสุข	ทั่วไป	ปฏิบัติงาน	๑๕๕,๖๔๐	-	-	๑๕๕,๖๔๐
พนักงานจ้างทั่วไป														
๕๓	นายมานัส ใจสุทธิ	ประถมศึกษา ๖	-	พนักงานขับรถจักรกล ขนาดเบา	-	-	-	พนักงานขับรถจักรกล ขนาดเบา	-	-	๑๐๘,๐๐๐	-	-	๑๐๘,๐๐๐
๕๔	นายภูวดล นาคหิน	มัธยมศึกษาตอนต้น	-	พนักงานขับรถจักรกล ขนาดเบา	-	-	-	พนักงานขับรถจักรกล ขนาดเบา	-	-	๑๐๘,๐๐๐	-	-	๑๐๘,๐๐๐
๕๕	นายสุชาติ พุ่มมัน	ประถมศึกษา ๖	-	พนักงานขับรถจักรกล ขนาดเบา	-	-	-	พนักงานขับรถจักรกล ขนาดเบา	-	-	๑๐๘,๐๐๐	-	-	๑๐๘,๐๐๐
๕๖	นายมงคล คนทน	ประถมศึกษา ๖	-	คนงานประจำรถขยะ	-	-	-	คนงานประจำรถขยะ	-	-	๑๐๘,๐๐๐	-	-	๑๐๘,๐๐๐
๕๗	นายจินดา พุ่มหวง	ประถมศึกษา ๖	-	คนงานประจำรถขยะ	-	-	-	คนงานประจำรถขยะ	-	-	๑๐๘,๐๐๐	-	-	๑๐๘,๐๐๐
๕๘	นายนิรุติ ดางจันทร์	ประถมศึกษา ๖	-	คนงานประจำรถขยะ	-	-	-	คนงานประจำรถขยะ	-	-	๑๐๘,๐๐๐	-	-	๑๐๘,๐๐๐
๕๙	นายวิระ กลิ่นเอี่ยม	ประถมศึกษา ๔	-	คนงานประจำรถขยะ	-	-	-	คนงานประจำรถขยะ	-	-	๑๐๘,๐๐๐	-	-	๑๐๘,๐๐๐
๖๐	นายวิวัฒน์ เอมขมิ้น	ประถมศึกษา ๖	-	คนงานประจำรถขยะ	-	-	-	คนงานประจำรถขยะ	-	-	๑๐๘,๐๐๐	-	-	๑๐๘,๐๐๐
๖๑	นายแสน เทียนทองรังษ์	ประถมศึกษา ๖	-	คนงานประจำรถขยะ	-	-	-	คนงานประจำรถขยะ	-	-	๑๐๘,๐๐๐	-	-	๑๐๘,๐๐๐
๖๒	นายโรจนศักดิ์ ราษฎร์เสมอ	ประถมศึกษา ๖	-	คนงานประจำรถขยะ	-	-	-	คนงานประจำรถขยะ	-	-	๑๐๘,๐๐๐	-	-	๑๐๘,๐๐๐
๖๓	นายดชา สุขห้า	มัธยมศึกษาตอนต้น	-	คนงานประจำรถขยะ	-	-	-	คนงานประจำรถขยะ	-	-	๑๐๘,๐๐๐	-	-	๑๐๘,๐๐๐
๖๔	นายธีรวิทย์ หนูสุดพิทักษ์กุล	ปวส. อุตสาหกรรม	-	คนงานประจำรถขยะ	-	-	-	คนงานประจำรถขยะ	-	-	๑๐๘,๐๐๐	-	-	๑๐๘,๐๐๐
๖๕	น.ส.วรรณิกา นามแสง	ปริญญาตรี เศรษฐศาสตรบัณฑิต	-	คนงานทั่วไป	-	-	-	คนงาน	-	-	๑๐๘,๐๐๐	-	-	๑๐๘,๐๐๐
๖๖	น.ส.ปฐมา ศุภคำ	ปริญญาตรี ศาสตรมหาบัณฑิต	-	คนงานทั่วไป	-	-	-	คนงาน	-	-	๑๐๘,๐๐๐	-	-	๑๐๘,๐๐๐

กองการศึกษา ศาสนาและวัฒนธรรม

๖๗



ที่	ชื่อ - สกุล	คุณวุฒิ/ชื่อปริญญา	กรอบอัตรากำลัง (เดิม)				กรอบอัตรากำลัง (ใหม่)				เงินประจำตำแหน่ง		หมายเหตุ
			เลขที่ตำแหน่ง	ตำแหน่ง	ประเภท	ระดับ	เลขที่ตำแหน่ง	ตำแหน่ง	ประเภท	ระดับ	เงินเดือน	เงินเพิ่มอื่นๆ/ค่าตอบแทน	
๖๘	(ว่าง)	-	๖๖-๓-๐๘-๒๑๐๓-๐๑๒	(นักบริหารงานการศึกษา)	ห้องเรียน	ต้น	๖๖-๓-๐๘-๒๑๐๓-๐๑๒	(นักบริหารงานการศึกษา)	ห้องเรียน	ต้น	๓๘๓,๖๐๐	๑๘,๐๐๐	ว่าง
๖๙	น.ส.ศศิพิมพ์ สมพรรัตน์	ปริญญาโท การบริหารการศึกษา	๖๖-๓-๐๘-๓๘๐๓-๐๑๑	(นักบริหารงานการศึกษา)	ห้องเรียน	ชำนาญการ	๖๖-๓-๐๘-๓๘๐๓-๐๑๑	(นักบริหารงานการศึกษา)	วิชาการ	ชำนาญการ	๓๘๒,๒๒๐	(๑,๕๐๐x๑๒)	๓๕๖,๗๒๐
๗๐	น.ส.พรทิพย์ เกตุมนี่	ปริญญาตรี การศึกษาปฐมวัย	๖๖-๓-๐๘-๖๖๐๐-๐๘๑	ครู	คศ.๒	คศ.๒	๖๖-๓-๐๘-๖๖๐๐-๐๘๑	ครู	คศ.๒	คศ.๒	๒๙๙,๘๘๐	-	๒๙๙,๘๘๐
๗๑	น.ส.สมยุรา น่วมาน	ปริญญาตรี การศึกษาปฐมวัย	๖๖-๓-๐๘-๖๖๐๐-๐๘๒	ครู	คศ.๑	คศ.๑	๖๖-๓-๐๘-๖๖๐๐-๐๘๒	ครู	คศ.๑	คศ.๑	๒๘๘,๐๐๐	-	๒๘๘,๐๐๐
๗๒	น.ส.ศุภิสรา ศรีเพียงจันทร์	ปริญญาตรี การศึกษาปฐมวัย	๖๖-๓-๐๘-๖๖๐๐-๐๘๓	ครู	คศ.๑	คศ.๑	๖๖-๓-๐๘-๖๖๐๐-๐๘๓	ครู	คศ.๑	คศ.๑	๒๘๒,๖๐๐	-	๒๘๒,๖๐๐
๗๓	น.ส.ปณิตา จีรวัฒนกุล	ปริญญาตรี การศึกษาปฐมวัย	๖๖-๓-๐๘-๖๖๐๐-๐๘๔	ครู	คศ.๒	คศ.๒	๖๖-๓-๐๘-๖๖๐๐-๐๘๔	ครู	คศ.๒	คศ.๒	๒๙๕,๑๒๐	-	๒๙๕,๑๒๐
๗๔	น.ส.ศรสุดา บุญเลิศ	ปริญญาตรี การศึกษาปฐมวัย	๖๖-๓-๐๘-๖๖๐๐-๐๘๖	ครู	คศ.๑	คศ.๑	๖๖-๓-๐๘-๖๖๐๐-๐๘๖	ครู	คศ.๑	คศ.๑	๒๘๗,๘๐๐	-	๒๘๗,๘๐๐
พนักงานจ้างตามภารกิจ													
๗๕	น.ส.ดุจดาว ศุภรัตน์	ปริญญาตรี การศึกษาปฐมวัย	-	ผู้ดูแลเด็ก (ทักษะ)	-	-	-	ผู้ดูแลเด็ก (ทักษะ)	-	-	๑๒๗,๕๖๐	-	๑๒๗,๕๖๐
๗๖	น.ส.สมิตา อุทัย	ปริญญาตรี การศึกษาปฐมวัย	-	ผู้ดูแลเด็ก (ทักษะ)	-	-	-	ผู้ดูแลเด็ก (ทักษะ)	-	-	๑๕๑,๐๘๐	-	๑๕๑,๐๘๐
๗๗	น.ส.ศิริรินทร์ พันธุ์วงษ์	ปริญญาตรี การศึกษาปฐมวัย	-	ผู้ดูแลเด็ก (ทักษะ)	-	-	-	ผู้ดูแลเด็ก (ทักษะ)	-	-	๑๒๗,๕๖๐	-	๑๒๗,๕๖๐
๗๘	น.ส.สิริมนี ปันนชา	มัธยมศึกษาตอนปลาย	-	ผู้ดูแลเด็ก (ทักษะ)	-	-	-	ผู้ดูแลเด็ก (ทักษะ)	-	-	๑๒๒,๘๐๐	-	๑๒๒,๘๐๐
พนักงานจ้างทั่วไป													
๘๕	น.ส.เอื้องพร อุทัย	ปริญญาตรี ศิลปศาสตรบัณฑิต	-	ผู้ดูแลเด็ก	-	-	-	ผู้ดูแลเด็ก (ทั่วไป)	-	-	๑๐๘,๐๐๐	-	๑๐๘,๐๐๐
๘๖	น.ส.ทองเนื้อ โตสิทธิ์	มัธยมศึกษาตอนปลาย	-	คนงานทั่วไป	-	-	-	คนงาน	-	-	๑๐๘,๐๐๐	-	๑๐๘,๐๐๐
๘๗	น.ส.ประไพพรรณ รอดสิทธิ์	ปวส. อิเล็กทรอนิกส์	-	คนงานทั่วไป	-	-	-	คนงาน	-	-	๑๐๘,๐๐๐	-	๑๐๘,๐๐๐


  
 กระทรวงศึกษาธิการ  
 กรุงเทพมหานคร  
 วันที่ ๑๐/๒๕๖๓  
 เห็นชอบเมื่อ  
 ๒๓ ก.ย. ๒๕๖๓