



แผนอัตรากำลัง 3 ปี

ประจำปีงบประมาณ 2564 - 2566

(ปรับปรุงครั้งที่ 3)



องค์การบริหารส่วนตำบลสามชัย

อำเภอเมืองสุพรรณบุรี จังหวัดสุพรรณบุรี



ประกาศองค์การบริหารส่วนตำบลสนามชัย
เรื่อง แผนอัตรากำลัง ๓ ปี ประจำปีงบประมาณ พ.ศ. ๒๕๖๔ - ๒๕๖๖ (ปรับปรุงครั้งที่ ๓)

โดยที่เป็นการสมควรปรับปรุงแผนอัตรากำลัง ๓ ปี ประจำปีงบประมาณ พ.ศ.๒๕๖๔-๒๕๖๖ ให้เป็นไปตามโครงสร้างการแบ่งส่วนราชการ วิธีการบริหารและการปฏิบัติงานของพนักงานส่วนตำบลและกิจการอื่นอันเกี่ยวกับการบริหารงานบุคคล ตามที่คณะกรรมการพนักงานส่วนตำบลจังหวัดสุพรรณบุรี กำหนด และเพื่อให้องค์การบริหารส่วนตำบลสนามชัย มีโครงสร้างการแบ่งส่วนราชการที่เหมาะสมสอดคล้องกับลักษณะการบริหาร อำนาจหน้าที่ ความรับผิดชอบ ปริมาณงาน และคุณภาพงานที่เพิ่มมากขึ้น

อาศัยอำนาจตามมาตรา ๑๕ ประกอบมาตรา ๒๕ แห่งพระราชบัญญัติระเบียบบริหารงานบุคคลส่วนท้องถิ่น พ.ศ. ๒๕๔๒ ประกอบกับมติคณะกรรมการพนักงานส่วนตำบลจังหวัดสุพรรณบุรี ในการประชุมครั้งที่ ๘/๒๕๖๔ เมื่อวันที่ ๒๕ สิงหาคม ๒๕๖๔ และประกาศคณะกรรมการพนักงานส่วนตำบลจังหวัดสุพรรณบุรี เรื่อง หลักเกณฑ์และเงื่อนไขเกี่ยวกับโครงสร้างการแบ่งส่วนราชการ วิธีการบริหารและการปฏิบัติงานของพนักงานส่วนตำบล และกิจการอื่นอันเกี่ยวกับการบริหารงานบุคคลในองค์การบริหารส่วนตำบล พ.ศ. ๒๕๖๓ ลงวันที่ ๑๔ ธันวาคม ๒๕๖๓ และประกาศคณะกรรมการพนักงานส่วนตำบลจังหวัดสุพรรณบุรี เรื่อง กำหนดกอง สำนัก หรือส่วนราชการที่เรียกชื่ออย่างอื่นขององค์การบริหารส่วนตำบล พ.ศ. ๒๕๖๓ ลงวันที่ ๑๔ ธันวาคม ๒๕๖๓ องค์การบริหารส่วนตำบลสนามชัย จึงปรับปรุงแผนอัตรากำลัง ๓ ปี ประจำปีงบประมาณ พ.ศ. ๒๕๖๔ - ๒๕๖๖ (ปรับปรุงครั้งที่ ๓) ดังนี้

ส่วนราชการ	รายละเอียด
กองคลัง	พนักงานจ้างตามภารกิจ ปรับแก้ตำแหน่ง ผู้ช่วยเจ้าพนักงานจัดเก็บรายได้ เป็น ผู้ช่วยเจ้าพนักงานพัสดุ จำนวน ๑ อัตรา

องค์การบริหารส่วนตำบลสนามชัย จึงขอประกาศปรับปรุงแผนอัตรากำลัง ๓ ปี ประจำปีงบประมาณ พ.ศ. ๒๕๖๔ - ๒๕๖๖ (ปรับปรุงครั้งที่ ๓) ให้มีผลบังคับใช้ตั้งแต่วันที่ ๖ กันยายน ๒๕๖๔ เป็นต้นไป

จึงประกาศให้ทราบโดยทั่วกัน

ประกาศ ณ วันที่ ๖ เดือน กันยายน พ.ศ. ๒๕๖๔

(นายวชิรวิญญ์ บัวมี)

ปลัดองค์การบริหารส่วนตำบล ปฏิบัติหน้าที่
นายกองค์การบริหารส่วนตำบลสนามชัย



๘.๒ การวิเคราะห์การกำหนดตำแหน่ง

เมื่อองค์การบริหารส่วนตำบลสนามชัย ได้ทำการวิเคราะห์ภารกิจและปริมาณงานและได้ปรับปรุงโครงสร้างส่วนราชการ ประเภทและระดับตำแหน่งในแผนอัตรากำลังแล้ว จึงทำการวิเคราะห์เพื่อประมาณการใช้อัตรากำลังพนักงานส่วนตำบลและพนักงานจ้างในอนาคตว่าในระยะ ๒ ปี ต่อไปข้างหน้าจะมีการใช้จำนวนพนักงานส่วนตำบลและพนักงานจ้างจำนวนเท่าใด จึงจะเหมาะสมกับภารกิจและปริมาณงาน และเพื่อให้คุ้มค่าต่อการใช้จ่ายงบประมาณ ขององค์การบริหารส่วนตำบลสนามชัย ทั้งนี้ เพื่อให้สามารถบริหารงานเป็นไปอย่างมีประสิทธิภาพ ประสิทธิผล โดยนำผลการวิเคราะห์ตำแหน่งมากรอกข้อมูลลงในกรอบอัตรากำลัง ๓ ปี ดังนี้

กรอบอัตรากำลัง ๓ ปี ประจำปีงบประมาณ พ.ศ. ๒๕๖๔ - ๒๕๖๖ (ปรับปรุงครั้งที่ ๓)

ส่วนราชการ	กรอบอัตรากำลังเดิม	กรอบอัตรากำลังตำแหน่งที่คาดว่าจะต้องใช้ในช่วงระยะเวลา ๓ ปีข้างหน้า			อัตรากำลังคนเพิ่ม/ลด			หมายเหตุ
		๒๕๖๔	๒๕๖๕	๒๕๖๖	๒๕๖๔	๒๕๖๕	๒๕๖๖	
ปลัดองค์การบริหารส่วนตำบล (นักบริหารงานท้องถิ่น ระดับกลาง)	๑	๑	๑	๑	-	-	-	
รองปลัดองค์การบริหารส่วนตำบล (นักบริหารงานท้องถิ่น ระดับต้น)	๑	๑	๑	๑	-	-	-	
สำนักปลัดองค์การบริหารส่วนตำบล (๐๑)								
หัวหน้าสำนักปลัดองค์การบริหารส่วนตำบล (นักบริหารงานทั่วไป ระดับต้น)	๑	๑	๑	๑	-	-	-	
หัวหน้าฝ่ายบริหารงานทั่วไป (นักบริหารงานทั่วไป ระดับต้น)	๑	๑	๑	๑	-	-	-	
นักจัดการงานทั่วไป (ปก./ชก.)	๑	๑	๑	๑	-	-	-	
นักทรัพยากรบุคคล (ปก./ชก.)	๑	๑	๑	๑	-	-	-	
นักวิเคราะห์นโยบายและแผน (ปก./ชก.)	๑	๑	๑	๑	-	-	-	
นิติกร (ปก./ชก.)	๑	๑	๑	๑	-	-	-	
นักประชาสัมพันธ์ (ปก./ชก.)	๑	๑	๑	๑	-	-	-	
นักพัฒนาชุมชน (ปก./ชก.)	๑	๑	๑	๑	-	-	-	
เจ้าพนักงานธุรการ (ปง./ชง.)	๒	๑	๑	๑	-๑	-	-	
เจ้าพนักงานพัฒนาชุมชน (ปง./ชง.)	๑	๑	๑	๑				
เจ้าพนักงานป้องกันและบรรเทาสาธารณภัย (ปง./ชง.)	๑	๑	๑	๑				

ก.อบต.จังหวัดสุพรรณบุรี
ครั้งที่ ๑/๒๕๖๔
๒๕ ส.ค. ๒๕๖๔



ส่วนราชการ	กรอบอัตรากำลังเดิม	กรอบอัตราตำแหน่งที่คาดว่าจะต้องใช้ในช่วงระยะเวลา ๓ ปีข้างหน้า			อัตรากำลังคนเพิ่ม/ลด			หมายเหตุ
		๒๕๖๔	๒๕๖๕	๒๕๖๖	๒๕๖๔	๒๕๖๕	๒๕๖๖	
พนักงานจ้างตามภารกิจ								
ผู้ช่วยเจ้าพนักงานธุรการ	๑	๑	๑	๑	-	-	-	
ผู้ช่วยเจ้าพนักงานป้องกันและบรรเทาสาธารณภัย	๑	๑	๑	๑	-	-	-	
พนักงานขับรถยนต์	๑	๑	๑	๑	-	-	-	
พนักงานจ้างทั่วไป								
ยาม	๒	๒	๒	๒	-	-	-	
คนงาน	๕	๕	๕	๕	-	-	-	
พนักงานดับเพลิง	๑	๑	๑	๑	-	-	-	
พนักงานขับเครื่องจักรกลขนาดเบา	๑	๑	๑	๑	-	-	-	
กองคลัง (๐๔)								
ผู้อำนวยการกองคลัง (นักบริหารงานการคลัง ระดับต้น)	๑	๑	๑	๑	-	-	-	
นักวิชาการเงินและบัญชี (ปก./ชก.)	๑	๑	๑	๑	-	-	-	ว่าง
เจ้าพนักงานการเงินและบัญชี (ปง./ชง.)	๑	๑	๑	๑	-	-	-	ว่าง
เจ้าพนักงานพัสดุ (ปง./ชง.)	๑	๑	๑	๑	-	-	-	ว่าง
นักวิชาการจัดเก็บรายได้ (ปก./ชก.)		๑	๑	๑	+๑	-	-	
เจ้าพนักงานธุรการ (ปง./ชง.)	-	๑	๑	๑	+๑	-	-	
พนักงานจ้างตามภารกิจ								
ผู้ช่วยเจ้าพนักงานจัดเก็บรายได้	๑	๑	๑	๑	-๑	-	-	ปรับเกลี่ย
ผู้ช่วยเจ้าพนักงานพัสดุ		๑	๑	๑	+๑			ปรับเกลี่ย
ผู้ช่วยเจ้าพนักงานการเงินและบัญชี	๑	๑	๑	๑	-	-	-	
พนักงานขับรถยนต์	๑	๑	๑	๑				

ก.อบต.จังหวัดสุพรรณบุรี
ครั้งที่ ๘ / ๒๕๖๔
เห็นชอบเมื่อ
๒๕ ส.ค. ๒๕๖๔



ส่วนราชการ	กรอบ อัตร กำลัง เดิม	กรอบอัตรากำลังตำแหน่งที่คาดว่าจะต้องใช้ในช่วง ระยะเวลา ๓ ปีข้างหน้า			อัตรากำลังคน เพิ่ม/ลด			หมายเหตุ
		๒๕๖๔	๒๕๖๕	๒๕๖๖	๒๕๖๔	๒๕๖๕	๒๕๖๖	
พนักงานจ้างทั่วไป								
คนงาน	๔	๔	๔	๔	-	-	-	
กองช่าง (๐๕)								
ผู้อำนวยการกองช่าง (นักบริหารงานช่าง ระดับต้น)	๑	๑	๑	๑	-	-	-	
หัวหน้าฝ่ายผังเมือง (นักบริหารงานช่าง ระดับต้น)	๑	๑	๑	๑	-	-	-	อยู่ระหว่างการ การสรรหา ของ ก.กลาง
นายช่างโยธา (ปง./ขง.)	๒	๒	๒	๒	-	-	-	
พนักงานจ้างทั่วไป								
พนักงานขับเครื่องจักรกลขนาดเบา	๑	๑	๑	๑	-	-	-	
คนงาน	๔	๔	๔	๔	-	-	-	
คนสวน	๑	๑	๑	๑	-	-	-	
พนักงานขับรถยนต์	๑	๒	๒	๒	+๑	-	-	
กองสาธารณสุขและสิ่งแวดล้อม (๐๖)								
ผู้อำนวยการกองสาธารณสุขและสิ่งแวดล้อม (นักบริหารงานสาธารณสุขและสิ่งแวดล้อม ระดับต้น)	๑	๑	๑	๑	-	-	-	อยู่ระหว่าง การสรรหา ของ ก.กลาง
หัวหน้าฝ่ายส่งเสริมสุขภาพ (นักบริหารงานสาธารณสุขและสิ่งแวดล้อม ระดับต้น)	๑	๑	๑	๑	-	-	-	
เจ้าพนักงานสาธารณสุข (ปง./ขง.)	๑	๑	๑	๑	-	-	-	
พนักงานจ้างทั่วไป								
พนักงานขับเครื่องจักรกลขนาดเบา	๓	๓	๓	๓	-	-	-	
คนงานประจำรถขยะ	๙	๙	๙	๙	-	-	-	
คนงาน	๒	๒	๒	๒	-	-	-	

ก.อบต.จังหวัดสุพรรณบุรี
ครั้งที่ ๘ / ๒๕๖๔
เห็นชอบเมื่อ
๒๕ ส.ค. ๒๕๖๔

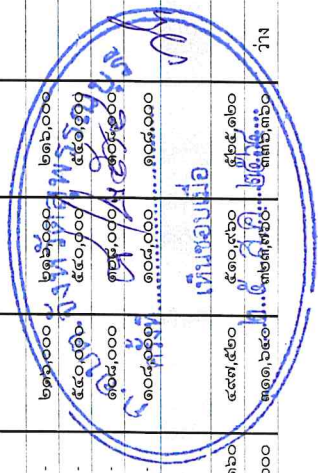


ส่วนราชการ	กรอบ อัตรากำลัง เดิม	อัตราตำแหน่งที่คาดว่าจะต้องใช้ในช่วง ระยะเวลา ๓ ปีข้างหน้า			อัตรากำลังคน เพิ่ม/ลด			หมายเหตุ
		๒๕๖๔	๒๕๖๕	๒๕๖๖	๒๕๖๔	๒๕๖๕	๒๕๖๖	
กองการศึกษา ศาสนาและวัฒนธรรม (๐๘)								
ผู้อำนวยการกองการศึกษา ศาสนา และ วัฒนธรรม (นักบริหารงานการศึกษา ระดับต้น)	๑	๑	๑	๑	-	-	-	อยู่ระหว่าง การสรรหา ของ ก.กลาง
หัวหน้าฝ่ายบริหารการศึกษา (นักบริหารงานการศึกษา ระดับต้น)	๑	๑	๑	๑	-	-	-	
นักวิชาการการศึกษา (ปก./ชก.)	๑	๑	๑	๑	-	-	-	
ครู	๕	๕	๕	๕	-	-	-	งบอุดหนุน
<u>พนักงานจ้างตามภารกิจ</u>								
ผู้ดูแลเด็ก (ทักษะ)	๔	๔	๔	๔	-	-	-	งบอุดหนุน
<u>พนักงานจ้างทั่วไป</u>								
ผู้ดูแลเด็ก (ทั่วไป)	๑	๑	๑	๑	-	-	-	งบอุดหนุน
คนงาน	๒	๒	๒	๒	-	-	-	
ยาม		๑	๑	๑	+๑			
<u>หน่วยตรวจสอบภายใน (๑๒)</u>								
นักวิชาการตรวจสอบภายใน (ปก./ชก.)		๑	๑	๑	+๑	-	-	
รวมพนักงานส่วนตำบล	๓๔	๓๕	๓๕	๓๕	+๑	-	-	
รวมพนักงานจ้างตามภารกิจ	๑๐	๑๐	๑๐	๑๐	-	-	-	
รวมพนักงานจ้างทั่วไป	๓๗	๓๙	๓๙	๓๙	+๒	-	-	
รวมทั้งสิ้น	๘๑	๘๔	๘๔	๘๔	+๓	-	-	



๙. ภาระค่าใช้จ่ายเกี่ยวกับเงินเดือนและประโยชน์ตอบแทนอื่น

ที่	ชื่อสายงาน	ระดับตำแหน่ง	จำนวนทั้งหมด	จำนวนที่มีอยู่ปัจจุบัน			อัตราตำแหน่งที่คาดว่าจะต้องใช้เวลา ๓ ปีข้างหน้า			อัตรากำลังคนเพิ่ม / ลด			ภาระค่าใช้จ่ายที่เพิ่มขึ้น (ก)			ค่าใช้จ่ายรวม (ง)			หมายเหตุ
				จำนวน (คน)	เงินเดือน(๑)	เงินประจำตำแหน่ง (๒)	๒๕๖๔	๒๕๖๕	๒๕๖๖	๒๕๖๔	๒๕๖๕	๒๕๖๖	๒๕๖๔	๒๕๖๕	๒๕๖๖	๒๕๖๔	๒๕๖๕	๒๕๖๖	
๑	ปลัดองค์การบริหารส่วนตำบล (นักบริหารงานท้องถิ่น)	กลาง	๑	๕๓๙,๑๖๐	๑๖๘,๐๐๐	๑	๑	๑	๑	๑	๑	๑	๑๙,๕๖๐	๒๕,๖๕๐	๓๑,๕๖๐	๓๒๖,๗๒๐	๓๖๕,๔๐๐	๓๖๕,๙๖๐	
๒	รองปลัดองค์การบริหารส่วนตำบล (นักบริหารงานท้องถิ่น)	ต้น	๑	๔๒๒,๖๔๐	๕๒,๐๐๐	๑	๑	๑	๑	๑	๑	๑	๑๓,๐๘๐	๑๓,๒๐๐	๑๓,๓๒๐	๔๗๗,๗๒๐	๕๐๘,๒๒๐	๕๐๘,๒๒๐	
๓	สำนักงานปลัดองค์การบริหารส่วนตำบล (๑๑)																		
๓	หัวหน้าสำนักงานปลัดองค์การบริหารส่วนตำบล (นักบริหารงานทั่วไป)	ต้น	๑	๓๒๖,๗๒๐	๕๒,๐๐๐	๑	๑	๑	๑	๑	๑	๑	๑๒,๙๖๐	๑๓,๔๔๐	๑๓,๓๒๐	๓๔๘,๗๒๐	๓๘๘,๑๖๐	๔๑๑,๔๘๐	
๔	หัวหน้าฝ่ายบริหารงานทั่วไป (นักบริหารงานทั่วไป)	ต้น	๑	๓๘๙,๔๐๐	๑๘๘,๐๐๐	๑	๑	๑	๑	๑	๑	๑	๑๓,๓๒๐	๑๓,๔๔๐	๑๓,๐๘๐	๔๒๐,๗๒๐	๔๖๐,๒๖๐	๔๕๗,๒๒๐	
๕	นักจัดการงานทั่วไป	ป.ก.	๑	๒๕๘,๐๐๐	-	๑	๑	๑	๑	๑	๑	๑	๘,๗๒๐	๙,๐๐๐	๘,๗๒๐	๒๖๖,๗๒๐	๒๗๕,๗๒๐	๒๘๔,๕๒๐	
๖	นักทรัพยากรบุคคล	ช.ก.	๑	๓๓๗,๕๒๐	-	๑	๑	๑	๑	๑	๑	๑	๑๒,๒๔๐	๑๒,๙๖๐	๑๓,๔๔๐	๓๒๖,๗๒๐	๓๖๕,๗๒๐	๓๖๕,๕๒๐	
๗	นักวิเคราะห์นโยบายและแผน	ช.ก.	๑	๓๐๕,๖๔๐	-	๑	๑	๑	๑	๑	๑	๑	๑๑,๘๖๐	๑๒,๒๔๐	๑๒,๖๒๐	๓๒๗,๕๐๐	๓๖๗,๗๒๐	๓๖๗,๗๒๐	
๘	นิติกร	ช.ก.	๑	๓๓๑,๖๔๐	-	๑	๑	๑	๑	๑	๑	๑	๑๒,๑๒๐	๑๒,๖๐๐	๑๒,๙๖๐	๓๒๓,๗๒๐	๓๖๓,๒๒๐	๓๖๓,๒๒๐	
๙	นักประชาสัมพันธ์	ป.ก.	๑	๒๕๓,๖๘๐	-	๑	๑	๑	๑	๑	๑	๑	๘,๖๘๐	๘,๖๘๐	๘,๖๘๐	๒๖๑,๐๐๐	๒๖๑,๐๐๐	๒๖๑,๐๐๐	
๑๐	นักพัฒนาชุมชน	ช.ก.	๑	๓๒๒,๖๔๐	-	๑	๑	๑	๑	๑	๑	๑	๑๓,๓๒๐	๑๓,๓๒๐	๑๓,๓๒๐	๓๗๖,๐๘๐	๔๐๒,๗๒๐	๔๐๒,๗๒๐	
๑๑	เจ้าหน้าที่งานธุรการ	ช.ง.	๑	๒๕๘,๒๘๐	-	๑	๑	๑	๑	๑	๑	๑	๑๐,๒๐๐	๑๐,๕๖๐	๑๐,๘๘๐	๒๖๘,๔๘๐	๒๗๘,๐๘๐	๒๗๘,๐๘๐	
๑๒	เจ้าหน้าที่งานพัฒนาชุมชน	ป.ง.	๑	๒๘๘,๒๘๐	-	๑	๑	๑	๑	๑	๑	๑	๘,๐๘๐	๘,๒๘๐	๘,๕๒๐	๒๖๕,๒๒๐	๒๗๓,๒๒๐	๒๗๓,๒๒๐	
๑๓	เจ้าหน้าที่งานป้องกันและบรรเทาสาธารณภัย	ช.ง.	๑	๒๖๔,๘๘๐	-	๑	๑	๑	๑	๑	๑	๑	๑๐,๕๖๐	๑๐,๘๘๐	๑๑,๒๒๐	๒๖๕,๐๘๐	๒๗๖,๘๘๐	๒๗๖,๘๘๐	
๑๔	พนักงานจ้างตามภารกิจ																		
๑๔	ผู้ช่วยเจ้าหน้าที่งานธุรการ		๑	๑๕๐,๐๐๐	-	๑	๑	๑	๑	๑	๑	๑	๖,๐๐๐	๖,๒๔๐	๖,๖๐๐	๑๕๖,๒๔๐	๑๖๒,๘๘๐	๑๖๒,๘๘๐	
๑๕	ผู้ช่วยเจ้าหน้าที่งานป้องกันและบรรเทาสาธารณภัย		๑	๑๕๓,๗๒๐	-	๑	๑	๑	๑	๑	๑	๑	๕,๗๒๐	๖,๐๐๐	๖,๒๘๐	๑๕๙,๕๒๐	๑๖๕,๗๒๐	๑๖๕,๗๒๐	
๑๖	พนักงานขับรถ		๑	๑๑๒,๘๐๐	-	๑	๑	๑	๑	๑	๑	๑	๔,๕๖๐	๔,๘๐๐	๕,๐๔๐	๑๑๗,๓๖๐	๑๒๒,๘๐๐	๑๒๒,๘๐๐	
๑๗	พนักงานจ้างทั่วไป																		
๑๗	ยาม		๒	๒๒๖,๐๐๐	-	๒	๒	๒	๒	๒	๒	๒	-	-	-	๒๒๖,๐๐๐	๒๒๖,๐๐๐	๒๒๖,๐๐๐	
๑๘	คนงาน		๕	๕๔๐,๐๐๐	-	๕	๕	๕	๕	๕	๕	๕	-	-	-	๕๔๐,๐๐๐	๕๔๐,๐๐๐	๕๔๐,๐๐๐	
๑๙	พนักงานดับเพลิง		๑	๑๐๘,๐๐๐	-	๑	๑	๑	๑	๑	๑	๑	-	-	-	๑๐๘,๐๐๐	๑๐๘,๐๐๐	๑๐๘,๐๐๐	
๒๐	พนักงานขับเครื่องจักรกลขนาดเบา		๑	๑๐๘,๐๐๐	-	๑	๑	๑	๑	๑	๑	๑	-	-	-	๑๐๘,๐๐๐	๑๐๘,๐๐๐	๑๐๘,๐๐๐	
	กองคลัง (๑๔)																		
๒๑	ผู้อำนวยการกองคลัง (นักบริหารงานการคลัง)	ต้น	๑	๔๕๒,๓๒๐	๕๒,๐๐๐	๑	๑	๑	๑	๑	๑	๑	๑๓,๒๐๐	๑๓,๔๔๐	๑๓,๓๒๐	๔๖๕,๕๒๐	๕๐๘,๒๒๐	๕๐๘,๒๒๐	
๒๒	นักวิชาการเงินและบัญชี	ป.ก./ช.ก.	๑	๒๙๙,๖๔๐	-	๑	๑	๑	๑	๑	๑	๑	๑๒,๐๐๐	๑๒,๒๔๐	๑๒,๖๐๐	๓๑๑,๖๔๐	๓๖๓,๒๘๐	๓๖๓,๒๘๐	



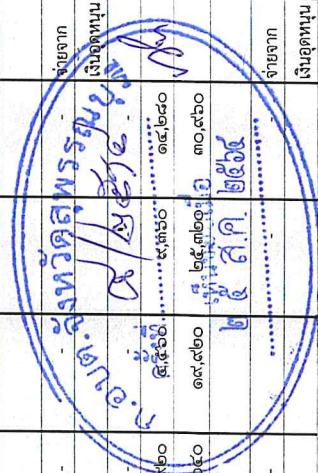
๙. ภาวะค่าใช้จ่ายเกี่ยวกับเงินเดือนและประโยชน์ตอบแทนอื่น

ที่	ชื่อสายงาน	ระดับตำแหน่ง	จำนวนทั้งหมด	จำนวนที่มีอยู่ปัจจุบัน			อัตราตำแหน่งที่คาดว่า จะต้องใช้ในเชิง ระยะเวลา ๓ ปีข้างหน้า			อัตรากำลังคน เพิ่ม / ลด			ภาระค่าใช้จ่ายที่เพิ่มขึ้น (๓)			ค่าใช้จ่ายรวม (๔)			หมายเหตุ
				จำนวน (คน)	เงินเดือน(๑)	เงินประจำตำแหน่ง (๒)	๒๕๖๔	๒๕๖๕	๒๕๖๖	๒๕๖๔	๒๕๖๕	๒๕๖๖	๒๕๖๔	๒๕๖๕	๒๕๖๖	๒๕๖๔	๒๕๖๕	๒๕๖๖	
๒๓	เจ้าพนักงานการเงินและบัญชี	ปง/ชง.	๓	-	๒๙๗,๙๐๐	-	๑	๑	๑	-	-	-	๙,๗๒๐	๙,๗๒๐	๙,๗๒๐	๓๐๗,๓๘๐	๓๑๗,๑๐๐	๓๑๗,๑๐๐	ว่าง
๒๔	เจ้าพนักงานพัสดุ	ปง/ชง.	๑	-	๒๙๗,๙๐๐	-	๑	๑	๑	-	-	-	๙,๗๒๐	๙,๗๒๐	๙,๗๒๐	๓๐๗,๓๘๐	๓๑๗,๑๐๐	๓๑๗,๑๐๐	ว่าง
๒๕	นักวิชาการจัดเก็บรายได้	ปก./ชก.	๑	-	-	-	๑	๑	๑	๑	๑	๑	๑๒,๐๐๐	๑๒,๐๐๐	๑๒,๐๐๐	๓๒๑,๓๒๐	๓๓๑,๓๒๐	๓๓๑,๓๒๐	ว่าง
๒๖	เจ้าพนักงานธุรการ	ปง/ชง.	๑	-	๒๙๗,๙๐๐	-	๑	๑	๑	-	-	-	๙,๗๒๐	๙,๗๒๐	๙,๗๒๐	๓๐๗,๓๘๐	๓๑๗,๑๐๐	๓๑๗,๑๐๐	ว่าง
๒๗	พนักงานสิ่งแวดล้อม		๑	-	-	-	๑	๑	๑	-	-	-	-	-	-	-	-	-	ปรับเกลี่ย
๒๘	ผู้ช่วยเจ้าพนักงานพัสดุ		-	-	-	-	๑	๑	๑	๑	๑	๑	๑๓,๘๐๐	๑๓,๘๐๐	๑๓,๘๐๐	๑๕๑,๒๘๐	๑๕๑,๒๘๐	๑๕๑,๒๘๐	ปรับเกลี่ย
๒๙	ผู้ช่วยเจ้าพนักงานการเงินและบัญชี		๑	๑	๑๔๘,๕๖๐	-	-	-	-	-	-	-	๖,๐๐๐	๖,๐๐๐	๖,๐๐๐	๑๖๐,๘๐๐	๑๖๐,๘๐๐	๑๖๐,๘๐๐	
๓๐	พนักงานขับรถยนต์		๑	๑	๑๒๖,๔๔๐	-	๑	๑	๑	-	-	-	๕,๗๖๐	๕,๗๖๐	๕,๗๖๐	๑๓๑,๖๘๐	๑๓๑,๖๘๐	๑๓๑,๖๘๐	
๓๑	พนักงานขับรถ		๔	๒	๔๓๒,๐๐๐	-	๔	๔	๔	-	-	-	-	-	-	๔๓๒,๐๐๐	๔๓๒,๐๐๐	๔๓๒,๐๐๐	
๓๒	กองช่าง (๑๕)																		
๓๓	ผู้อำนวยการกองช่าง (นักบริหารงานช่าง)	ต้น	๑	๑	๔๕๖,๓๒๐	๕๒,๐๐๐	๑	๑	๑	-	-	-	๓๓,๒๐๐	๓๓,๒๐๐	๓๓,๒๐๐	๕๒๐,๕๒๐	๕๒๐,๕๒๐	๕๒๐,๕๒๐	อยู่ระหว่าง การรวม ก.กลาง
๓๔	หัวหน้าฝ่ายผังเมือง (นักบริหารงานช่าง)	ต้น	๑	-	๓๕๓,๖๐๐	๑๘,๐๐๐	๑	๑	๑	-	-	-	๓๓,๖๐๐	๓๓,๖๐๐	๓๓,๖๐๐	๔๒๑,๘๐๐	๔๒๑,๘๐๐	๔๒๑,๘๐๐	
๓๕	นายช่างโยธา	ชง.	๑	๑	๓๐๗,๙๒๐	-	๑	๑	๑	-	-	-	๑๐,๙๒๐	๑๐,๙๒๐	๑๐,๙๒๐	๓๑๘,๘๔๐	๓๑๘,๘๔๐	๓๑๘,๘๔๐	
๓๖	นายช่างโยธา	ปง/ชง.	๑	-	๒๙๗,๙๐๐	-	๑	๑	๑	-	-	-	๙,๗๒๐	๙,๗๒๐	๙,๗๒๐	๓๐๗,๓๘๐	๓๑๗,๑๐๐	๓๑๗,๑๐๐	ว่าง
๓๗	พนักงานช่างทั่วไป		๑	๑	๑๐๘,๐๐๐	-	๑	๑	๑	-	-	-	-	-	-	๑๐๘,๐๐๐	๑๐๘,๐๐๐	๑๐๘,๐๐๐	
๓๘	พนักงานขับเคลื่อนเครื่องจักรกลขนาดใหญ่		๔	๓	๔๓๒,๐๐๐	-	๔	๔	๔	-	-	-	-	-	-	๔๓๒,๐๐๐	๔๓๒,๐๐๐	๔๓๒,๐๐๐	
๓๙	พนักงานขับรถยนต์		๑	๑	๑๐๘,๐๐๐	-	๑	๑	๑	-	-	-	-	-	-	๑๐๘,๐๐๐	๑๐๘,๐๐๐	๑๐๘,๐๐๐	
๔๐	กองสาธารณสุขและสิ่งแวดล้อม (๑๖)																		
๔๑	ผู้อำนวยการสาธารณสุขและสิ่งแวดล้อม (นักบริหารงานสาธารณสุขและสิ่งแวดล้อม)	ต้น	๑	-	๓๕๓,๖๐๐	๕๒,๐๐๐	๑	๑	๑	-	-	-	๓๓,๖๐๐	๓๓,๖๐๐	๓๓,๖๐๐	๔๒๑,๘๐๐	๔๒๑,๘๐๐	๔๒๑,๘๐๐	อยู่ระหว่าง การรวม ก.กลาง
๔๒	หัวหน้าฝ่ายส่งเสริมสุขภาพ (นักบริหารงานสาธารณสุขและสิ่งแวดล้อม)	ต้น	๑	๑	๔๕๕,๕๒๐	๑๘,๐๐๐	๑	๑	๑	-	-	-	๑๓,๘๐๐	๑๓,๘๐๐	๑๓,๘๐๐	๕๘๗,๑๒๐	๕๘๗,๑๒๐	๕๘๗,๑๒๐	
๔๓	เจ้าพนักงานสาธารณสุข	ปง.	๑	๑	๑๕๕,๖๔๐	-	๑	๑	๑	-	-	-	๖,๓๖๐	๖,๓๖๐	๖,๓๖๐	๑๖๒,๐๐๐	๑๖๒,๐๐๐	๑๖๒,๐๐๐	
๔๔	พนักงานขับรถทั่วไป		๑	๑	๑๒๖,๔๔๐	-	๑	๑	๑	-	-	-	-	-	-	๑๒๖,๔๔๐	๑๒๖,๔๔๐	๑๒๖,๔๔๐	



๙. ภาระค่าใช้จ่ายเกี่ยวกับเงินเดือนและประโยชน์ตอบแทนอื่น

ที่	ชื่อสายงาน	ระดับตำแหน่ง	จำนวนทั้งหมด	จำนวนที่มีอยู่ปัจจุบัน			อัตราตำแหน่งที่คาดว่าจะต้องไปในช่วงระยะเวลา ๓ ปีข้างหน้า	อัตราค่าจ้างที่เพิ่มขึ้น (๓)			ค่าใช้จายรวม (๔)			หมายเหตุ	
				จำนวน (คน)	เงินเดือน(๑)	เงินประจำตำแหน่ง(๒)		๒๕๖๔	๒๕๖๕	๒๕๖๖	๒๕๖๔	๒๕๖๕	๒๕๖๖		
๔๒	พนักงานขับรถจักรกลขนาดเบา		๓	๓๒๔,๐๐๐	-	-	๓	-	-	-	๓๒๔,๐๐๐	๓๒๔,๐๐๐	๓๒๔,๐๐๐	๒๕๖๖	
๔๓	คนงานประจักษ์ขยะ		๙	๙๗๒,๐๐๐	-	-	๙	-	-	-	๙๗๒,๐๐๐	๙๗๒,๐๐๐	๙๗๒,๐๐๐	๒๕๖๖	
๔๔	คนงาน		๒	๒๒๖,๐๐๐	-	-	๒	-	-	-	๒๒๖,๐๐๐	๒๒๖,๐๐๐	๒๒๖,๐๐๐	๒๕๖๖	
	กองการศึกษา ศาสนาและวัฒนธรรม (๑๔)														
๔๕	ผู้อำนวยการกองการศึกษา ศาสนาและวัฒนธรรม (นักบริหารงานการศึกษา)	ต้น	๑	๓๓๓,๖๐๐	๕๒,๐๐๐	-	๑	-	-	-	๓๓๓,๖๐๐	๔๔๔,๒๒๐	๕๕๕,๘๔๐	๕๗๖,๔๖๐	อยู่ระหว่างการสรรหาพนักงาน
๔๖	หัวหน้าฝ่ายบริหารการศึกษา (นักบริหารงานการศึกษา)	ต้น	๑	๓๙๓,๖๐๐	๑๔,๐๐๐	-	๑	-	-	-	๓๙๓,๖๐๐	๕๒๕,๒๒๐	๕๓๘,๔๔๐	๕๕๒,๕๖๐	
๔๗	นักวิชาการศึกษา	ชก.	๑	๓๕๒,๗๒๐	-	-	๑	-	-	-	๓๕๒,๗๒๐	๓๖๙,๑๖๐	๓๘๖,๕๘๐	๓๘๖,๕๘๐	
๔๘	พนักงานจ้างทั่วไป														
๔๙	คนงาน		๒	๒๒๖,๐๐๐	-	-	๒	-	-	-	๒๒๖,๐๐๐	๒๒๖,๐๐๐	๒๒๖,๐๐๐	๒๕๖๖	
	ศูนย์พัฒนาเด็กเล็กองค์การบริหารส่วนตำบลถนนชัย														
๕๐	ครู	คศ.๑	๑	-	-	-	๑	-	-	-	-	-	-	-	จ่ายจากเงินอุดหนุน
๕๑	ครู	คศ.๒	๒	-	-	-	๒	-	-	-	-	-	-	-	เงินอุดหนุน
๕๒	พนักงานจ้างตามภารกิจ														
	ผู้ดูแลเด็ก (ทักษะ)		๑	๓๘,๒๘๐	-	-	๑	-	-	-	-	-	-	-	
	(อบต.จ่ายส่วนต่าง) (๑๒,๕๙๐-๙,๕๐๐)														
๕๓	พนักงานจ้างทั่วไป														
	ผู้ดูแลเด็ก (ทั่วไป)		๑	-	-	-	๑	-	-	-	-	-	-	-	
	ยาม		๑	-	-	-	๑	-	-	-	-	-	-	-	
	ศูนย์พัฒนาเด็กเล็กโรงเรียนบ้านดอนโพ														
๕๔	ครู	คศ.๒	๑	-	-	-	๑	-	-	-	-	-	-	-	จ่ายจากเงินอุดหนุน
๕๕	พนักงานจ้างตามภารกิจ														
	ผู้ดูแลเด็ก (ทักษะ)		๒	-	-	-	๒	-	-	-	-	-	-	-	
	(อบต.จ่ายส่วนต่าง)														
	(อบต.จ่ายส่วนต่าง) (๑๐,๖๓๐-๙,๕๐๐)														
	ศูนย์พัฒนาเด็กเล็กโรงเรียนพรหมวงษ์มณีสุวิทยา ๔ (วัดลาวทอง)														
๕๖	ครู	คศ.๒	๑	-	-	-	๑	-	-	-	-	-	-	-	จ่ายจากเงินอุดหนุน
	พนักงานจ้างตามภารกิจ														



๙. ภาระค่าใช้จ่ายเกี่ยวกับเงินเดือนและประโยชน์ตอบแทนอื่น

ที่	ชื่อสายงาน	ระดับ ตำแหน่ง	จำนวน ทั้งหมด	จำนวนที่มีอยู่ปัจจุบัน			อัตราตำแหน่งที่คาดว่าจะต้องใช้ในช่วง ระยะเวลา ๓ ปีข้างหน้า			อัตรากำลังคน เพิ่ม / ลด			ภาระค่าใช้จ่ายที่เพิ่มขึ้น (๓)			ค่าใช้จ่ายรวม (๔)			หมายเหตุ
				จำนวน (คน)	เงินเดือน(๑)	เงินประจำ ตำแหน่ง(๒)	๒๕๖๔	๒๕๖๕	๒๕๖๖	๒๕๖๔	๒๕๖๕	๒๕๖๖	๒๕๖๔	๒๕๖๕	๒๕๖๖	๒๕๖๔	๒๕๖๕	๒๕๖๖	
๕๗	ผู้ดูแลเด็ก (ทักษะ) (อภต.จ่ายค่าตอบแทน) (๑๐,๖๓๐-๙,๕๐๐)		๑	-	๑๔,๗๖๐		๑	๑	๑	-	-	-	-	-	-	-	-	-	
๕๘	หน่วยตรวจสอบภายใน (๑๒) นักวิชาการตรวจสอบภายใน		๑	-			๑	๑	๑	๑	๑	๑	๑	๑	๑	๑	๑	๑	
(๕)	รวม	ปก./ชก.	๘๔	๑๔,๑๒๒,๕๖๐	๕๙๒,๐๐๐		๘๕	๘๕	๘๕	๘๕	๘๕	๘๕	๘๕	๘๕	๘๕	๘๕	๘๕	๘๕	
(๕)	ประมาณการประโยชน์ตอบแทนอื่นไม่เกิน ๑.๕%																		
(๖)	รวมเป็นค่าใช้จ่ายบุคคลทั้งสิ้น																		
(๗)	คิดร้อยละ ๔๐ ของงบประมาณรายจ่ายประจำปี																		

หมายเหตุ

- ฐานการคำนวณงบประมาณรายจ่ายประจำปี พ.ศ. ๒๕๖๔ ให้ประมาณการเพิ่มขึ้นร้อยละ ๕ ของงบประมาณรายจ่ายประจำปี ๒๕๖๓
งบประมาณรายจ่ายประจำปี ๒๕๖๓ จำนวน ๖๔,๕๐๐,๐๐๐ บาท = (๖๔,๕๐๐,๐๐๐ x ๕%) + ๖๔,๕๐๐,๐๐๐ = ๖๗,๕๓๗,๕๐๐ บาท
- ฐานการคำนวณงบประมาณรายจ่ายประจำปี พ.ศ. ๒๕๖๕ ให้ประมาณการเพิ่มขึ้นร้อยละ ๕ ของงบประมาณรายจ่ายประจำปี ๒๕๖๔
งบประมาณรายจ่ายประจำปี ๒๕๖๔ จำนวน ๖๗,๕๓๗,๕๐๐ บาท = (๖๗,๕๓๗,๕๐๐ x ๕%) + ๖๗,๕๓๗,๕๐๐ = ๗๑,๐๑๓,๖๒๕ บาท
- ฐานการคำนวณงบประมาณรายจ่ายประจำปี พ.ศ. ๒๕๖๖ ให้ประมาณการเพิ่มขึ้นร้อยละ ๕ ของงบประมาณรายจ่ายประจำปี ๒๕๖๕
งบประมาณรายจ่ายประจำปี ๒๕๖๖ จำนวน ๗๑,๐๑๓,๖๒๕ บาท = (๗๑,๐๑๓,๖๒๕ x ๕%) + ๗๑,๐๑๓,๖๒๕ = ๗๔,๖๖๖,๔๑๓ บาท

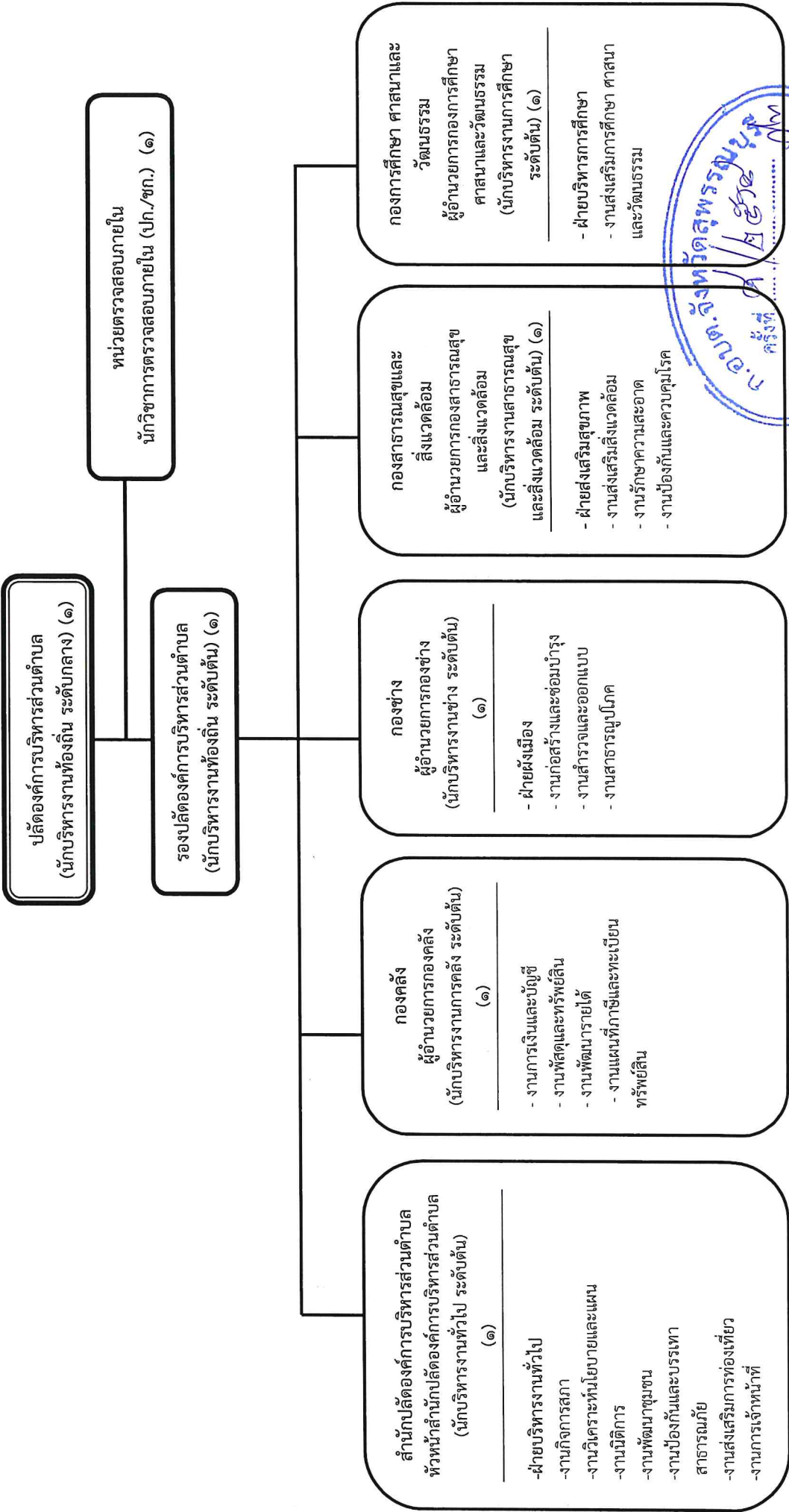
: ข้าราชการบำนาญ ลูกจ้างประจำด้วยโอน รวมถึงข้าราชการครู บุคลากรทางการศึกษา ลูกจ้างประจำ และพนักงานจ้าง ที่ได้รับงบประมาณอุดหนุนที่จ่ายเป็นเงินเดือน ค่าจ้าง ให้ระบุข้อมูลไว้ในแผนอัตรากำลัง แต่ไม่ต้องนำมาคิดรวมเป็นภาระค่าใช้จ่ายเกี่ยวกับเงินเดือนและประโยชน์ตอบแทนอื่น ตามมาตรา ๓๕





๑๐. แผนภูมิโครงสร้างการแบ่งส่วนราชการตามแผนอัตรากำลัง ๓ ปี

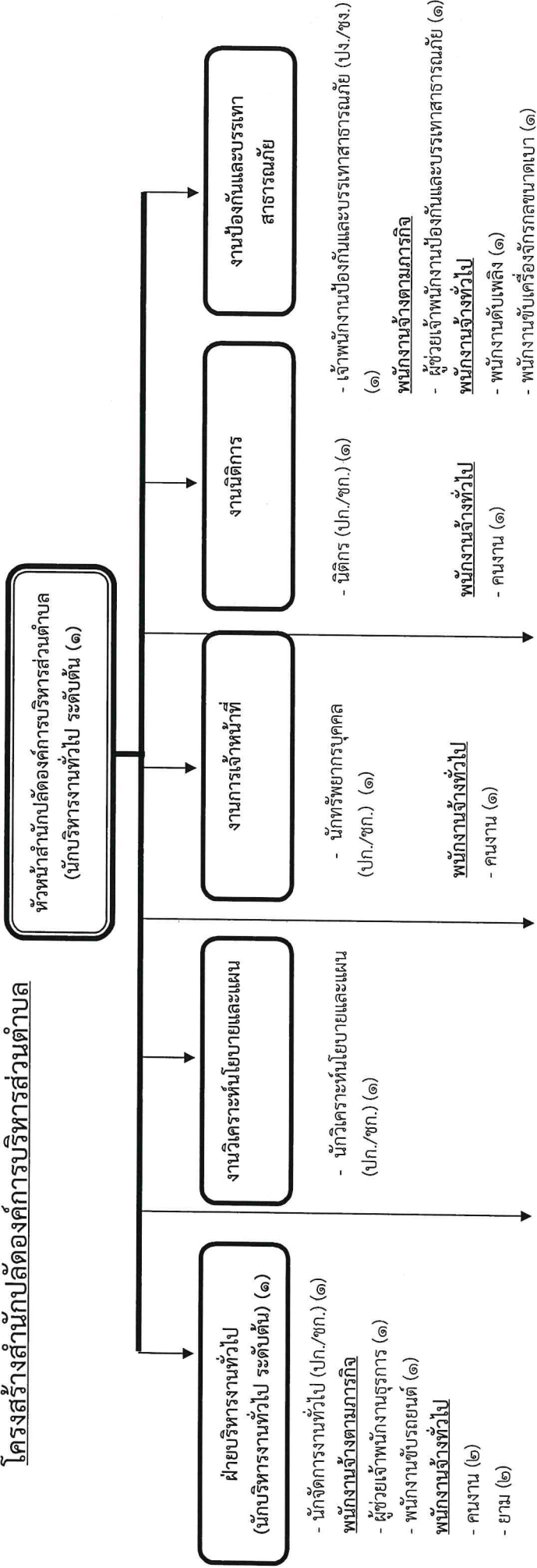
โครงสร้างส่วนราชการองค์การบริหารส่วนตำบลสนมชัย



ก.อ.ต.ส.น.ค. ๒๕๖๔
ครั้งที่ ๓
๒๕ ส.ค. ๒๕๖๔



โครงสร้างสำนักปลัดองค์การบริหารส่วนตำบล



งานกิจการสภา - เจ้าพนักงานธุรการ (ป.ง./ชง.) (๑)

งานพัฒนาชุมชน - นักพัฒนาชุมชน (ป.ก./ชก.) (๑)
- เจ้าพนักงานพัฒนาชุมชน (ป.ง./ชง.) (๑)
พนักงานจ้างทั่วไป
- คนงาน (๑)

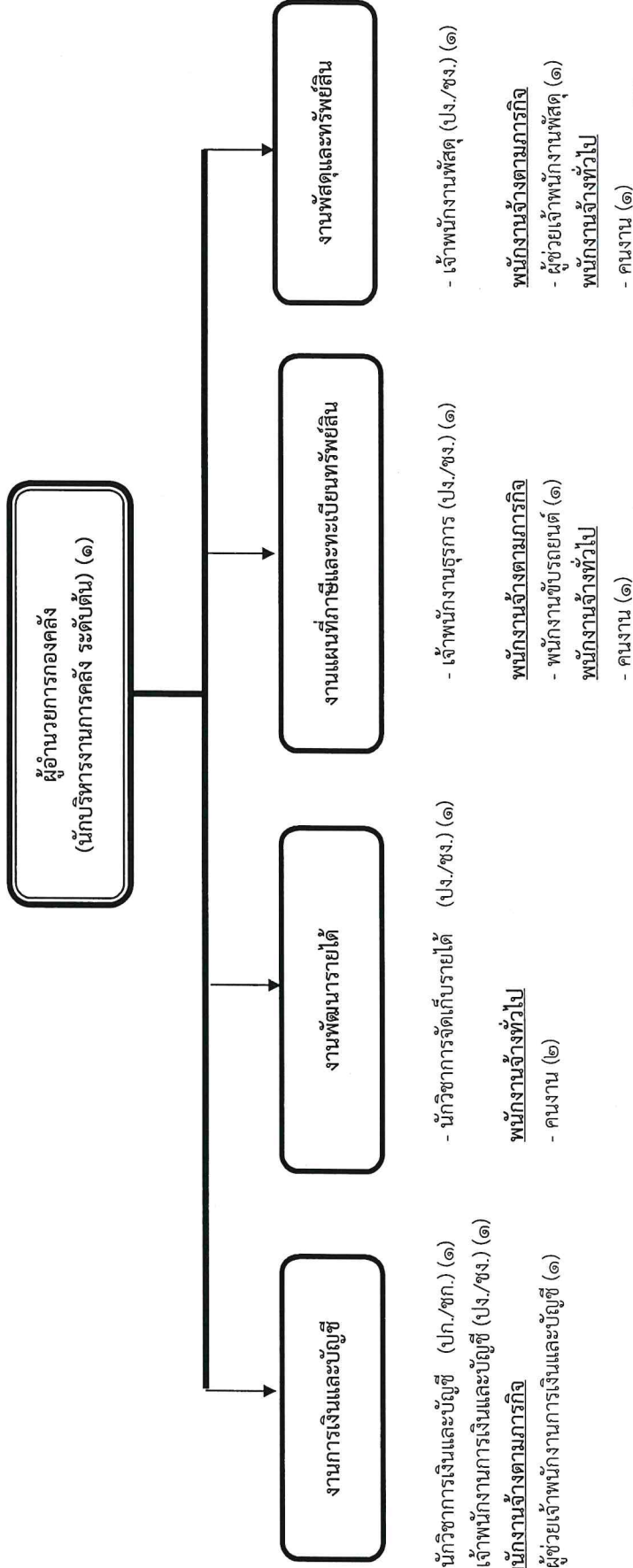
งานส่งเสริมการท่องเที่ยว - นักประชาสัมพันธ์ (ป.ก./ชก.) (๑)



ระดับ	อำนาจการท้องถิ่นระดับกลาง	อำนาจการท้องถิ่นระดับต้น	ป.ก./ชก.	ป.ง./ชง.	ลูกจ้างประจำ(ถาวร)	พนักงานตามภารกิจ	พนักงานจ้างทั่วไป
จำนวน	-	๒	๖	๓	-	๓	๔



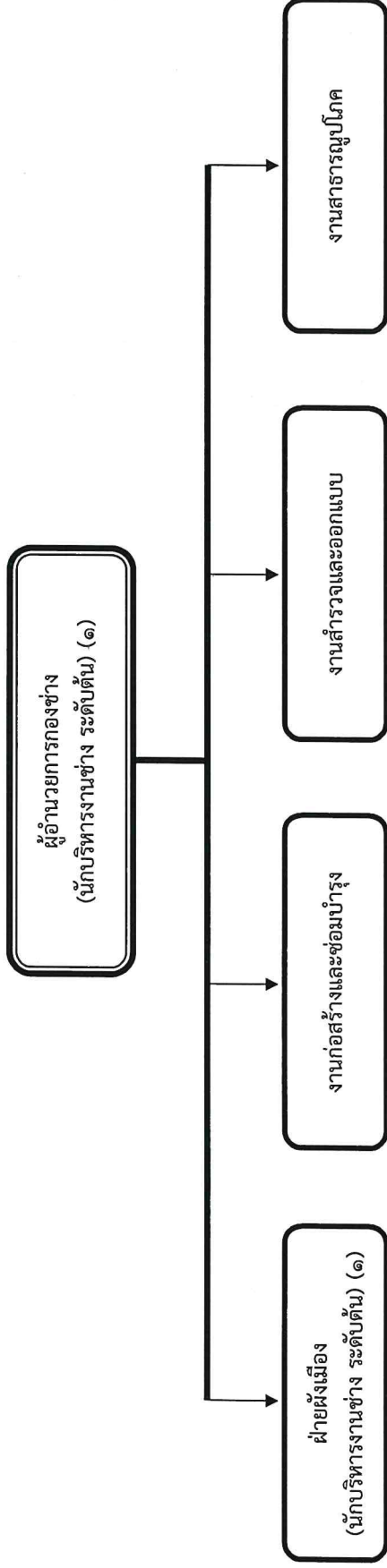
โครงสร้างองค์กร



ระดับ	อำนาจการท้องถิ่นระดับกลาง	อำนาจการท้องถิ่นระดับต้น	ปก./ชก.	ปง./ชง.	ลูกจ้างประจำ(ถาวร)	พนักงานตามภารกิจ	พนักงานจ้างทั่วไป
จำนวน	-	๑	๒	๓	-	๓	๔



โครงสร้างกองช่าง



พนักงานจ้างทั่วไป
- คนงาน (๒)
- พนักงานขับรถยนต์ (๑)

- นายช่างโยธา (ปง./ชง.) (๑)
พนักงานจ้างทั่วไป
- คนงาน (๑)
- พนักงานขับรถยนต์ (๑)

- นายช่างโยธา (ปง./ชง.) (๑)
พนักงานจ้างทั่วไป
- คนงาน (๑)

พนักงานจ้างทั่วไป
- พนักงานขับรถจักรกลขนาดเบา (๑)
- คนสวน (๑)

- พนักงานขับรถยนต์ (๑)

- พนักงานขับรถยนต์ (๑)

- คนงาน (๑)

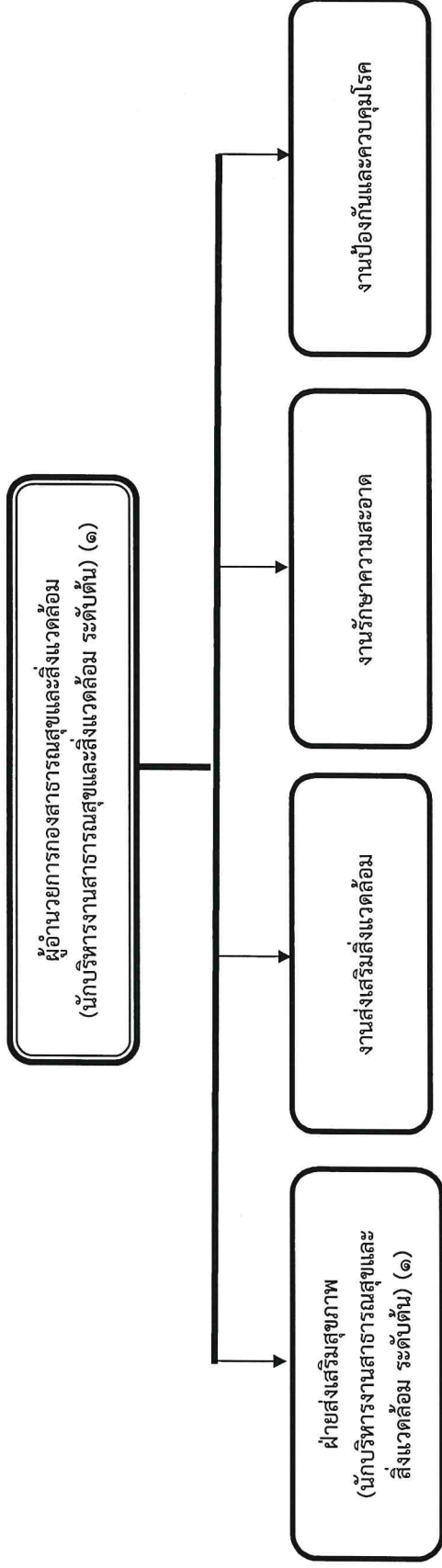
- พนักงานขับรถจักรกลขนาดเบา (๑)

ระดับ	อำนาจการท้องถิ่น ระดับกลาง	อำนาจการท้องถิ่น ระดับต้น	ปก./ชก.	ปง./ชง.	ลูกจ้างประจำ(ถาวรโอน)	พนักงานตามภารกิจ	พนักงานจ้างทั่วไป
จำนวน	-	๒	-	๒	-	-	๘

จังหวัดสุพรรณบุรี
คำสั่งที่.....
เป็นฉบับเมื่อ.....
๒๕๖๔
พนักงานจ้างทั่วไป



โครงสร้างกองสาธารณสุขและสิ่งแวดล้อม



พนักงานจ้างทั่วไป
- คนงาน (๑)

พนักงานจ้างทั่วไป
- คนงาน (๑)

พนักงานจ้างทั่วไป
- พนักงานขับเครื่องจักรกลขนาดเบา (๓)
- คนงานประจำรถขยะ (๙)

- เจ้าพนักงานสาธารณสุข (ปง/พง)(๑)

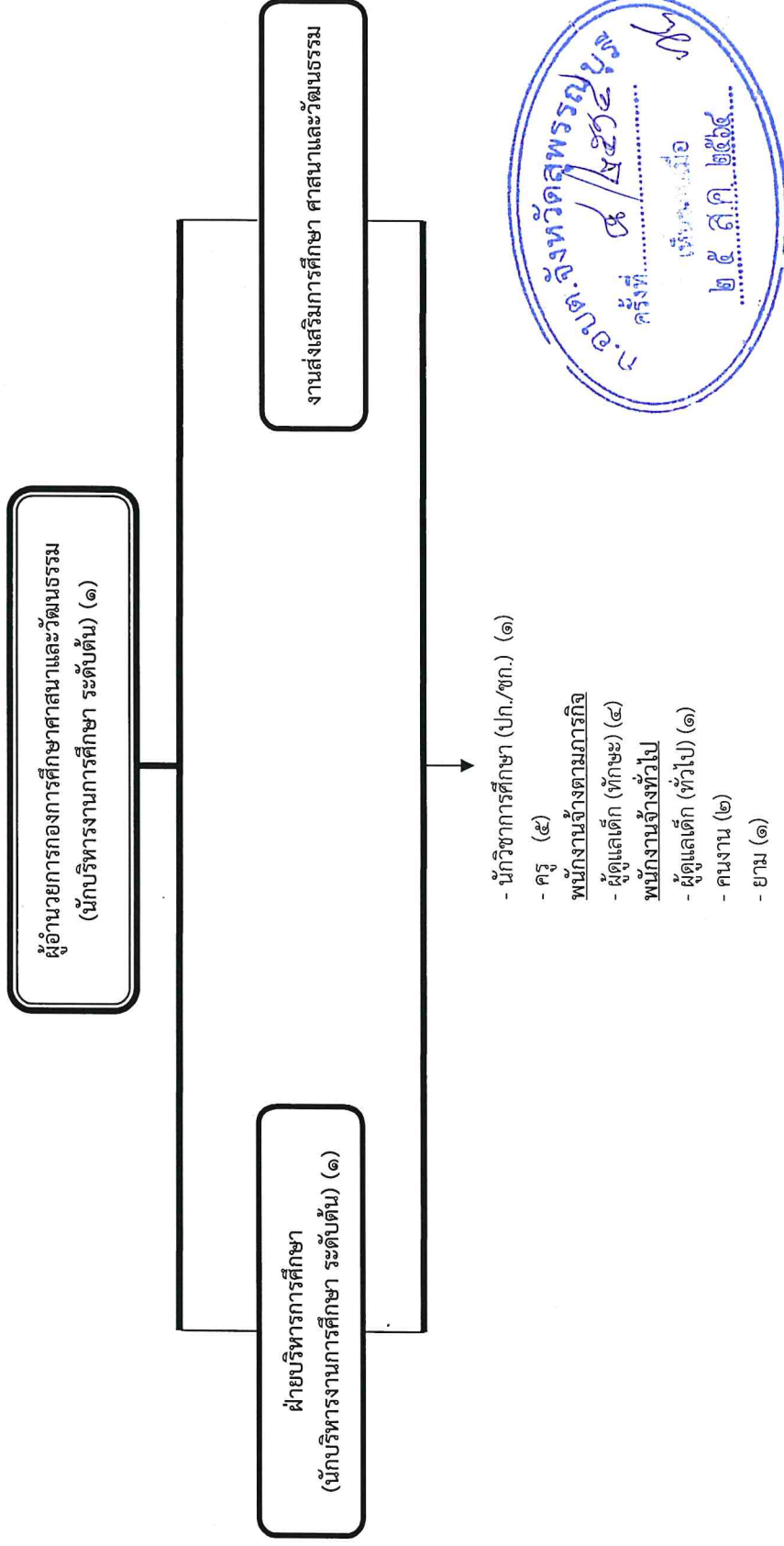
พนักงานจ้างทั่วไป

คำสั่งที่.....
เห็นชอบเมื่อ ๒๕ ส.ค. ๒๕๖๔
กองสาธารณสุขและสิ่งแวดล้อม

ระดับ	อำนาจการท้องถิ่น ระดับกลาง	อำนาจการท้องถิ่น ระดับต้น	ปก./ชก.	ปง./ชง.	ลูกจ้างประจำ(ถ่ายโอน)	พนักงานตามภารกิจ	พนักงานจ้างทั่วไป
จำนวน	-	๒	-	๑	-	-	๑๔



โครงสร้างกองการศึกษา ศาสนาและวัฒนธรรม



ระดับ	อำนาจการท้องถิ่น ระดับกลาง	อำนาจการท้องถิ่น ระดับต้น	ปก./ชก.	ปง./ชง.	คศ.๑,๒	ครูผู้ช่วย	ลูกจ้างประจำ(ถาวร)	พนักงานตามภารกิจ	พนักงานจ้างทั่วไป
จำนวน	-	๒	๑	-	๕	-	-	๔	๔



โครงสร้างหน่วยตรวจสอบภายใน

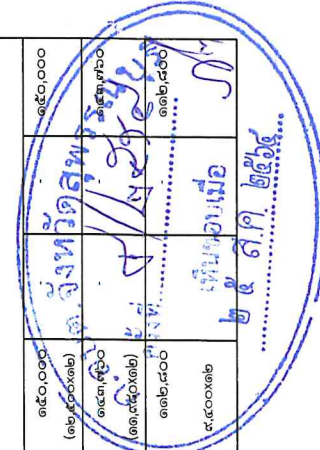
หน่วยตรวจสอบภายใน
- นักวิชาการตรวจสอบภายใน (ปก./ชก.) (๑)



ระดับ	อำนาจการท้องถิ่น ระดับกลาง	อำนาจการท้องถิ่น ระดับต้น	ปก./ชก.	ปง./ชง.	ลูกจ้างประจำ(ถ่ายโอน)	พนักงานตามภารกิจ	พนักงานจ้างทั่วไป
จำนวน	-	-	๑	-	-	-	-

๑๑. บัญชีแสดงจัดคนลงผู้ตำแหน่งและกรกำหนดเลขที่ตำแหน่งในส่วนราชการ

ที่	ชื่อ - สกุล	คุณวุฒิ/ชื่อปริญญา	กรอบอัตรากำลัง (เดิม)				กรอบอัตรากำลัง (ใหม่)				เงินเดือน	เงินประจำตำแหน่ง		หมายเหตุ	
			เลขที่ตำแหน่ง	ตำแหน่ง	ประเภท	ระดับ	เลขที่ตำแหน่ง	ตำแหน่ง	ประเภท	ระดับ		เงินประจำตำแหน่ง	เงินเพิ่มเติม/ค่าตอบแทน		
๑	นายวิชาญ บั้ม	ปริญญาโท รัฐประศาสนศาสตร์	๖๖-๓-๐๐-๑๑๐๑-๐๑๑	ปลัดองค์การบริหารส่วนตำบล (นักบริหารงานท้องถิ่น)	บริหารท้องถิ่น	กลาง	๖๖-๓-๐๐-๑๑๐๑-๐๑๑	ปลัดองค์การบริหารส่วนตำบล (นักบริหารงานท้องถิ่น)	บริหารท้องถิ่น	กลาง	๕๘,๐๐๐ (๕๘,๐๐๐x๑๒)	๕๘,๐๐๐ (๕,๐๐๐x๑๒)	๕๘,๐๐๐ (๕,๐๐๐x๑๒)	๗๐๗,๑๖๐	
๒	นางสัญญาลักษณ์ วัฒนโชพล	ปริญญาโท รัฐประศาสนศาสตร์	๖๖-๓-๐๐-๑๑๐๑-๐๑๒	รองปลัดองค์การบริหารส่วนตำบล (นักบริหารงานท้องถิ่น)	บริหารท้องถิ่น	ต้น	๖๖-๓-๐๐-๑๑๐๑-๐๑๒	รองปลัดองค์การบริหารส่วนตำบล (นักบริหารงานท้องถิ่น)	บริหารท้องถิ่น	ต้น	๕๒,๖๕๐ (๕,๒๖๕x๑๒)	-	-	๕๖๕,๖๕๐	
สำนักปลัดองค์การบริหารส่วนตำบล															
๓	น.ส.ปิยภัทร ขงภูมิตย์	ปริญญาตรี ศิลปศาสตรบัณฑิต	๖๖-๓-๐๑-๒๑๐๑-๐๑๑	หัวหน้าสำนักปลัดองค์การบริหารส่วนตำบล (นักบริหารงานทั่วไป)	อำนาจการท้องถิ่น	ต้น	๖๖-๓-๐๑-๒๑๐๑-๐๑๑	หัวหน้าสำนักปลัดองค์การบริหารส่วนตำบล (นักบริหารงานทั่วไป)	อำนาจการท้องถิ่น	ต้น	๓๒,๕๗๐ (๒,๕๔๖x๑๒)	-	-	๓๗๑,๕๗๐	
๔	น.ส.นฤดี สมสิทธิ์	ปริญญาโท รัฐศาสตร์	๖๖-๓-๐๑-๒๑๐๑-๐๑๒	หัวหน้าฝ่ายบริหารงานทั่วไป (นักบริหารงานทั่วไป)	อำนาจการท้องถิ่น	ต้น	๖๖-๓-๐๑-๒๑๐๑-๐๑๒	หัวหน้าฝ่ายบริหารงานทั่วไป (นักบริหารงานทั่วไป)	อำนาจการท้องถิ่น	ต้น	๓๘,๕๐๐ (๓,๕๐๐x๑๒)	-	-	๔๐๗,๕๐๐	
๕	นายฤกษ์ณรงค์ชัช นวนพนอินทร์	ปริญญาตรี รัฐประศาสนศาสตร์	๖๖-๓-๐๑-๓๑๐๑-๐๑๑	นักจัดการงานทั่วไป	วิชาการ	ปฏิบัติการ	๖๖-๓-๐๑-๓๑๐๑-๐๑๑	นักจัดการงานทั่วไป	วิชาการ	ชำนาญการ	-	-	-	๒๕๕,๐๐๐	
๖	นางมารีรัตน์ ทับแสง	ปริญญาโท รัฐประศาสนศาสตร์	๖๖-๓-๐๑-๓๑๐๑-๐๑๑	นักทรัพยากรบุคคล	วิชาการ	ชำนาญการ	๖๖-๓-๐๑-๓๑๐๑-๐๑๑	นักทรัพยากรบุคคล	วิชาการ	ชำนาญการ	-	-	-	๓๓๗,๕๕๐	
๗	นางอภิญญา แก้ววิจิตตกุล	ปริญญาตรี รัฐประศาสนศาสตร์	๖๖-๓-๐๑-๓๑๐๑-๐๑๑	นักวิเคราะห์นโยบายและแผน	วิชาการ	ชำนาญการ	๖๖-๓-๐๑-๓๑๐๑-๐๑๑	นักวิเคราะห์นโยบายและแผน	วิชาการ	ชำนาญการ	-	-	-	๓๐๕,๖๕๐	
๘	น.ส.ณัฏฐมน สุชาติ	ปริญญาตรี นิติศาสตร์	๖๖-๓-๐๑-๓๑๐๑-๐๑๑	นิติกร	วิชาการ	ชำนาญการ	๖๖-๓-๐๑-๓๑๐๑-๐๑๑	นิติกร	วิชาการ	ชำนาญการ	-	-	-	๓๑๑,๖๕๐	
๙	น.ส.ณภัทรธิดา เจริญศรีวงศ์	ปริญญาตรี เทคโนโลยีฯ	๖๖-๓-๐๑-๓๑๐๑-๐๑๑	นักประชาสัมพันธ์	วิชาการ	ปฏิบัติการ	๖๖-๓-๐๑-๓๑๐๑-๐๑๑	นักประชาสัมพันธ์	วิชาการ	ปฏิบัติการ	-	-	-	๒๕๓,๖๕๐	
๑๐	นายภิรมย์ ภูมิมณี	ปริญญาโท รัฐศาสตร์	๖๖-๓-๐๑-๓๑๐๑-๐๑๑	นักพัฒนาชุมชน	วิชาการ	ชำนาญการ	๖๖-๓-๐๑-๓๑๐๑-๐๑๑	นักพัฒนาชุมชน	วิชาการ	ชำนาญการ	-	-	-	๓๒๒,๖๕๐	
๑๑	นางภัลลณีชชา อินทร์ทองน้อย	ปวส. การตลาด	๖๖-๓-๐๑-๔๑๐๑-๐๑๒	เจ้าพนักงานธุรการ	ทั่วไป	ชำนาญงาน	๖๖-๓-๐๑-๔๑๐๑-๐๑๒	เจ้าพนักงานธุรการ	ทั่วไป	ชำนาญงาน	-	-	-	๒๕๕,๒๕๐	
๑๒	นายอนันต์ บุญประกอบ	ปวส. ช่างอุตสาหกรรม	๖๖-๓-๐๑-๔๑๐๑-๐๑๑	เจ้าพนักงานพัฒนาชุมชน	ทั่วไป	ปฏิบัติการ	๖๖-๓-๐๑-๔๑๐๑-๐๑๑	เจ้าพนักงานพัฒนาชุมชน	ทั่วไป	ปฏิบัติการ	-	-	-	๒๕๕,๒๕๐	
๑๓	นายนิธิพล ศรีเรืองเพชร	ปริญญาตรี รัฐประศาสนศาสตร์	๖๖-๓-๐๑-๔๑๐๑-๐๑๑	เจ้าพนักงานป้องกันและบรรเทาสาธารณภัย	ทั่วไป	ชำนาญงาน	๖๖-๓-๐๑-๔๑๐๑-๐๑๑	เจ้าพนักงานป้องกันและบรรเทาสาธารณภัย	ทั่วไป	ชำนาญงาน	-	-	-	๒๖๕,๕๕๐	
พนักงานจ้างตามภารกิจ															
๑๔	นางอมร แสนมาตย์	ปริญญาตรี บริหารธุรกิจ	-	ผู้ช่วยเจ้าพนักงานธุรการ	-	-	-	ผู้ช่วยเจ้าพนักงานธุรการ	-	-	-	-	-	๑๕๐,๐๐๐ (๒,๕๐๐x๑๒)	
๑๕	นายเชิดศักดิ์ ราชประดิษฐ์	ปวช. ช่างอุตสาหกรรม	-	ผู้ช่วยเจ้าพนักงานป้องกันและบรรเทาสาธารณภัย	-	-	-	ผู้ช่วยเจ้าพนักงานป้องกันและบรรเทาสาธารณภัย	-	-	-	-	-	๑๕๓,๗๖๐ (๑๒,๕๐๐x๑๒)	
๑๖	นายปัญญาพล วงษ์ขุมเมือง	ประถมศึกษา ๖	-	พนักงานขับรถ	-	-	-	พนักงานขับรถ	-	-	-	-	-	๑๒๒,๕๐๐ (๕,๐๐๐x๑๒)	



ที่	ชื่อ - สกุล	คุณวุฒิ/ชื่อปริญญา	กรอบอัตรากำลั้ง (เดิม)			กรอบอัตรากำลั้ง (ใหม่)			เงินเดือน		หมายเหตุ	
			เลขที่ตำแหน่ง	ตำแหน่ง	ประเภท	ระดับ	เลขที่ตำแหน่ง	ตำแหน่ง	ประเภท	ระดับ		เงินประจำตำแหน่ง
พนักงานจ้างทั่วไป												
๑๗	นายศารุข แซ่อึ้ง	มัธยมศึกษาตอนต้น	-	ยาม	-	-	ยาม	-	-	๑๐๔,๐๐๐ (๙,๐๐๐x๑๒)	-	๑๐๔,๐๐๐
๑๘	นายศักดิ์สิทธิ์ ศรีประเวศ	ปวช.	-	ยาม	-	-	ยาม	-	-	๑๐๔,๐๐๐ (๙,๐๐๐x๑๒)	-	๑๐๔,๐๐๐
๑๙	นางนงนุช อุปการะ	มัธยมศึกษาตอนปลาย	-	คนงานทั่วไป	-	-	คนงาน	-	-	๑๐๔,๐๐๐ (๙,๐๐๐x๑๒)	-	๑๐๔,๐๐๐
๒๐	น.ส.อภิญญา สุพัฒน์	ปริญญาตรี	-	คนงานทั่วไป	-	-	คนงาน	-	-	๑๐๔,๐๐๐ (๙,๐๐๐x๑๒)	-	๑๐๔,๐๐๐
๒๑	น.ส.กนิษฐ์ สุธสมการ	ปวช. การขาย	-	คนงานทั่วไป	-	-	คนงาน	-	-	๑๐๔,๐๐๐ (๙,๐๐๐x๑๒)	-	๑๐๔,๐๐๐
๒๒	นายประยูร เทพประสิทธิ์	ประถมศึกษา ๖	-	คนงานทั่วไป	-	-	คนงาน	-	-	๑๐๔,๐๐๐ (๙,๐๐๐x๑๒)	-	๑๐๔,๐๐๐
๒๓	น.ส.ปวีณา พันธุ์ระวงศ์	การบัญชี	-	พนักงานขับเหยิง	-	-	พนักงานขับเหยิง	-	-	๑๐๔,๐๐๐ (๙,๐๐๐x๑๒)	-	๑๐๔,๐๐๐
๒๔	นายอนุทิน สุโต	ประถมศึกษา ๖	-	พนักงานขับเหยิง	-	-	พนักงานขับเหยิง	-	-	๑๐๔,๐๐๐ (๙,๐๐๐x๑๒)	-	๑๐๔,๐๐๐
๒๕	นายพิระพันธ์ นครมงคล	มัธยมศึกษาตอนปลาย	-	พนักงานขับเครื่องจักรกล ขนาดเบา	-	-	พนักงานขับเครื่องจักรกล ขนาดเบา	-	-	๑๐๔,๐๐๐ (๙,๐๐๐x๑๒)	-	๑๐๔,๐๐๐

กองคลัง

๒๖	น.ส.อัจฉรา โพธิยนต์	ปริญญาโท บริหารธุรกิจ	๖๖-๓-๐๔-๒๑๐๒-๐๐๑	ผู้อำนวยการกองคลัง (นักบริหารราชการคลัง)	ชำนาญการ	ชำนาญการ	ชำนาญการ	ชำนาญการ	ชำนาญการ	๔๕๔,๒๒๐ (๓๖,๑๘๕x๑๒)	๔๖,๐๐๐ (๓,๕๐๐x๑๒)	๕๐๐,๒๒๐
๒๗	ว่าง		๖๖-๓-๐๔-๒๑๐๑-๐๐๑	นักวิชาการเงินและบัญชี	ชำนาญการ	ชำนาญการ	ชำนาญการ	ชำนาญการ	ชำนาญการ	๒๙๙,๖๔๐ (๒๔,๙๗๒x๑๒)	-	๒๙๙,๖๔๐
๒๘	(ว่าง)		๖๖-๓-๐๔-๒๑๐๑-๐๐๑	เจ้าพนักงานการเงินและบัญชี	ชำนาญการ	ชำนาญการ	ชำนาญการ	ชำนาญการ	ชำนาญการ	๒๙๙,๖๔๐ (๒๔,๙๗๒x๑๒)	-	๒๙๙,๖๔๐
๒๙	(ว่าง)		๖๖-๓-๐๔-๒๑๐๓-๐๐๑	เจ้าพนักงานพัสดุ	ชำนาญการ	ชำนาญการ	ชำนาญการ	ชำนาญการ	ชำนาญการ	๒๙๙,๖๔๐ (๒๔,๙๗๒x๑๒)	-	๒๙๙,๖๔๐
๓๐	(ว่าง)		๖๖-๓-๐๔-๒๑๐๔-๐๐๑	เจ้าพนักงานจัดเก็บรายได้	ชำนาญการ	ชำนาญการ	ชำนาญการ	ชำนาญการ	ชำนาญการ	๒๙๙,๖๔๐ (๒๔,๙๗๒x๑๒)	-	๒๙๙,๖๔๐
๓๑	(ว่าง)		๖๖-๓-๐๔-๒๑๐๑-๐๐๑	เจ้าพนักงานธุรการ	ชำนาญการ	ชำนาญการ	ชำนาญการ	ชำนาญการ	ชำนาญการ	๒๙๙,๖๔๐ (๒๔,๙๗๒x๑๒)	-	๒๙๙,๖๔๐

พนักงานจ้างตามภารกิจ

๓๒	ว่าง		-	ผู้ช่วยเจ้าพนักงานจัดเก็บรายได้	-	-	ผู้ช่วยเจ้าพนักงานพัสดุ	-	-	๑๒๒,๕๐๐ (๙,๕๐๐x๑๒)	-	๑๒๒,๕๐๐
๓๓	นางสิริพร คงสว่าง	ปริญญาตรี บริหารธุรกิจ	-	ผู้ช่วยเจ้าพนักงานการเงินและบัญชี	-	-	ผู้ช่วยเจ้าพนักงานการเงินและบัญชี	-	-	๑๔๕,๕๐๐ (๑๒,๑๒๕x๑๒)	-	๑๔๕,๕๐๐



ที่	ชื่อ - สกุล	คุณวุฒิ/ชื่อปริญญา	กรอบอัตรากำลัง (เดิม)				กรอบอัตรากำลัง (ใหม่)				เงินเดือน	เงินประจำตำแหน่ง		หมายเหตุ
			เลขที่ตำแหน่ง	ตำแหน่ง	ประเภท	ระดับ	เลขที่ตำแหน่ง	ตำแหน่ง	ประเภท	ระดับ		เงินประจำตำแหน่ง	เงินเพิ่มอื่น/ค่าตอบแทน	
๓๔	นายจักรพันธ์ จันทบัว	ปวส. บริหารธุรกิจ	-	พนักงานขับรถยนต์	-	-	พนักงานขับรถยนต์	-	-	๑๕๖,๔๕๐ (๑๕,๕๖๐x๑๒)	-	-	๑๕๖,๔๕๐	
พนักงานจ้างทั่วไป														
๓๕	น.ส.อัมมิกา ชาวชาติิน	ปริญญาตรี บัญชี	-	คนงานทั่วไป	-	-	คนงาน	-	-	๑๐๘,๐๐๐ (๙,๐๐๐x๑๒)	-	-	๑๐๘,๐๐๐	
๓๖	น.ส.ลลิตา แสงสว่าง	ปริญญาตรี เทคโนโลยีบัณฑิต	-	คนงานทั่วไป	-	-	คนงาน	-	-	๑๐๘,๐๐๐ (๙,๐๐๐x๑๒)	-	-	๑๐๘,๐๐๐	
๓๗	ว่าง	-	-	คนงานทั่วไป	-	-	คนงาน	-	-	๑๐๘,๐๐๐ (๙,๐๐๐x๑๒)	-	-	๑๐๘,๐๐๐	
๓๘	ว่าง	-	-	คนงานทั่วไป	-	-	คนงาน	-	-	๑๐๘,๐๐๐ (๙,๐๐๐x๑๒)	-	-	๑๐๘,๐๐๐	
กองช่าง														
๓๙	นายไกล อัมพอง	ปริญญาตรี บริหารธุรกิจ	๖๖-๓-๐๕-๒๑๑๓-๐๐๑	ผู้อำนวยการกองช่าง (นักบริหารงานช่าง)	ตำแหน่ง	ตำแหน่ง	ตำแหน่ง	ตำแหน่ง	ตำแหน่ง	๕๕๖,๒๖๐ (๒๖,๕๖๐x๑๒)	๕๖,๐๐๐ (๓,๕๐๐x๑๒)	-	๕๘๒,๒๖๐	
๔๐	นาง (ว่าง)	-	๖๖-๓-๐๕-๒๑๑๓-๐๐๒	หัวหน้าฝ่ายผังเมือง (นักบริหารงานช่าง)	ตำแหน่ง	ตำแหน่ง	ตำแหน่ง	ตำแหน่ง	ตำแหน่ง	๒๕๖,๖๐๐	๑๘,๐๐๐ (๑,๕๐๐x๑๒)	-	๒๗๔,๖๐๐	
๔๑	นายธีระเดช กาไชยคาม	ปริญญาตรี เทคโนโลยีก่อสร้าง	๖๖-๓-๐๕-๕๗๐๑-๐๐๑	นายช่างโยธา	ตำแหน่ง	ตำแหน่ง	ตำแหน่ง	ตำแหน่ง	ตำแหน่ง	๓๐๗,๕๖๐ (๒๕,๖๖๐x๑๒)	-	-	๓๐๗,๕๖๐	
๔๒	นาง (ว่าง)	-	๖๖-๓-๐๕-๕๗๐๑-๐๐๒	นายช่างโยธา	ตำแหน่ง	ตำแหน่ง	ตำแหน่ง	ตำแหน่ง	ตำแหน่ง	๒๕๙,๕๕๐	-	-	๒๕๙,๕๕๐	
พนักงานจ้างทั่วไป														
๔๓	นายอนุ ศิลป์	ประถมศึกษา ๖	-	พนักงานขับรถเครื่องจักรกล ขนาดเบา	-	-	พนักงานขับรถเครื่องจักรกล ขนาดเบา	-	-	๑๐๘,๐๐๐ (๙,๐๐๐x๑๒)	-	-	๑๐๘,๐๐๐	
๔๔	นางฉวีมาศ ฤทธิวงษ์	ปวส./การตลาด	-	คนงานทั่วไป	-	-	คนงาน	-	-	๑๐๘,๐๐๐ (๙,๐๐๐x๑๒)	-	-	๑๐๘,๐๐๐	
๔๕	นายกันพล พลายนงค์	ปริญญาตรี รัฐประศาสนศาสตร์	-	คนงานทั่วไป	-	-	คนงาน	-	-	๑๐๘,๐๐๐ (๙,๐๐๐x๑๒)	-	-	๑๐๘,๐๐๐	
๔๖	นายมงคล สุทธิพันธ์	ปริญญาตรี การจัดการ	-	คนงานทั่วไป	-	-	คนงาน	-	-	๑๐๘,๐๐๐ (๙,๐๐๐x๑๒)	-	-	๑๐๘,๐๐๐	
๔๗	นายชัยชนะ กุณกัน	ปวส. อุตสาหกรรม	-	คนงานทั่วไป	-	-	คนงาน	-	-	๑๐๘,๐๐๐ (๙,๐๐๐x๑๒)	-	-	๑๐๘,๐๐๐	
๔๘	นายวินัย ภิระพันธ์	ป.๖	-	คนงาน	-	-	คนสวน	-	-	๑๐๘,๐๐๐ (๙,๐๐๐x๑๒)	๑๐๘,๐๐๐ (๙,๐๐๐x๑๒)	-	๒๑๖,๐๐๐	
๔๙	นายอนพดล ทองสุข	ปวส.	-	พนักงานขับรถยนต์	-	-	พนักงานขับรถยนต์	-	-	๑๐๘,๐๐๐ (๙,๐๐๐x๑๒)	-	-	๑๐๘,๐๐๐	

๒๕ ส.ค. ๒๕๖๕

ที่	ชื่อ - สกุล	คุณวุฒิ/ชื่อปริญญา	กรอบอัตรากำลัง (เดิม)				กรอบอัตรากำลัง (ใหม่)				เงินประจำตำแหน่ง		หมายเหตุ
			เลขที่ตำแหน่ง	ตำแหน่ง	ประเภท	ระดับ	เลขที่ตำแหน่ง	ตำแหน่ง	ประเภท	ระดับ	เงินประจำตำแหน่ง	เงินเพิ่มอื่น/ค่าตอบแทน	
๕๐	นายรัชต์ อินทรจันทร์	ปวส. อุตสาหกรรม		พนักงานขับรถยนต์	-	-	พนักงานขับรถยนต์	-	-	๑๐๘,๐๐๐	-	๑๐๘,๐๐๐	
กองสาธารณสุข และสิ่งแวดล้อม													
๕๑	(ว่าง)	-	๖๖-๓-๐๖-๒๑๐๔-๐๑๑	ผู้อำนวยการกองสาธารณสุข และสิ่งแวดล้อม (นักบริหารงานสาธารณสุข และสิ่งแวดล้อม)	อำนาจการท้องถิ่น	ต้น	๖๖-๓-๐๖-๒๑๐๔-๐๑๑	ผู้อำนวยการกองสาธารณสุข และสิ่งแวดล้อม (นักบริหารงานสาธารณสุข และสิ่งแวดล้อม)	อำนาจการท้องถิ่น	ต้น	๓๔๓,๖๐๐	๔๒,๐๐๐	อยู่ระหว่างพิจารณาของ ก.ค.ศ.
๕๒	นายสมชาย อภิรม	ปริญญาโท	๖๖-๓-๐๖-๒๑๐๔-๐๑๒	หัวหน้าฝ่ายส่งเสริมสุขภาพ และสาธารณสุข (นักบริหารงานสาธารณสุข)	อำนาจการท้องถิ่น	ต้น	๖๖-๓-๐๖-๒๑๐๔-๐๑๒	หัวหน้าฝ่ายส่งเสริมสุขภาพ (นักบริหารงานสาธารณสุข)	อำนาจการท้องถิ่น	ต้น	๔๕๕,๕๖๐	๑๘,๐๐๐ (๑,๕๐๐x๑๒)	๔๗๓,๕๖๐
๕๓	น.ส.นาคา ทพมงคล	ปริญญาตรี	๖๖-๓-๐๖-๔๖๐๑-๐๑๑	เจ้าพนักงานสาธารณสุข	ทั่วไป	ปฏิบัติงาน	๖๖-๓-๐๖-๔๖๐๑-๐๑๑	เจ้าพนักงานสาธารณสุข	ทั่วไป	ปฏิบัติงาน	๑๕๕,๖๕๐ (๒๒,๕๗๐x๑๒)	-	๑๕๕,๖๕๐
พนักงานจ้างทั่วไป													
๕๔	นายภนดี ใจสุทธิ์	ประถมศึกษา ๖	-	พนักงานขับรถจักรยานยนต์	-	-	-	พนักงานขับรถจักรยานยนต์	-	-	๑๐๘,๐๐๐ (๘,๐๐๐x๑๒)	-	๑๐๘,๐๐๐
๕๕	นายภูวดล นาคพิน	มัธยมศึกษาตอนต้น	-	พนักงานขับรถจักรยานยนต์	-	-	-	พนักงานขับรถจักรยานยนต์	-	-	๑๐๘,๐๐๐ (๘,๐๐๐x๑๒)	-	๑๐๘,๐๐๐
๕๖	นายสมศักดิ์ เขียมสกุล	มัธยมศึกษาตอนต้น	-	พนักงานขับรถจักรยานยนต์	-	-	-	พนักงานขับรถจักรยานยนต์	-	-	๑๐๘,๐๐๐ (๘,๐๐๐x๑๒)	-	๑๐๘,๐๐๐
๕๗	นายมงคล คนทน	ประถมศึกษา ๖	-	คนงานประจำรถขยะ	-	-	-	คนงานประจำรถขยะ	-	-	๑๐๘,๐๐๐ (๘,๐๐๐x๑๒)	-	๑๐๘,๐๐๐
๕๘	นายจินดา พุ่มพวง	ประถมศึกษา ๖	-	คนงานประจำรถขยะ	-	-	-	คนงานประจำรถขยะ	-	-	๑๐๘,๐๐๐ (๘,๐๐๐x๑๒)	-	๑๐๘,๐๐๐
๕๙	นายวิรุฒ ดวงจันทร์	ประถมศึกษา ๖	-	คนงานประจำรถขยะ	-	-	-	คนงานประจำรถขยะ	-	-	๑๐๘,๐๐๐ (๘,๐๐๐x๑๒)	-	๑๐๘,๐๐๐
๖๐	นายวิระ กลิ่นเอี่ยม	ประถมศึกษา ๔	-	คนงานประจำรถขยะ	-	-	-	คนงานประจำรถขยะ	-	-	๑๐๘,๐๐๐ (๘,๐๐๐x๑๒)	-	๑๐๘,๐๐๐
๖๑	นายวิฑิตรา เอมะมัน	ประถมศึกษา ๖	-	คนงานประจำรถขยะ	-	-	-	คนงานประจำรถขยะ	-	-	๑๐๘,๐๐๐ (๘,๐๐๐x๑๒)	-	๑๐๘,๐๐๐
๖๒	นายแสน เข็มทองรัง	ประถมศึกษา ๖	-	คนงานประจำรถขยะ	-	-	-	คนงานประจำรถขยะ	-	-	๑๐๘,๐๐๐ (๘,๐๐๐x๑๒)	-	๑๐๘,๐๐๐
๖๓	นายโรจน์ศักดิ์ รัชกุลสน	ประถมศึกษา ๖	-	คนงานประจำรถขยะ	-	-	-	คนงานประจำรถขยะ	-	-	๑๐๘,๐๐๐ (๘,๐๐๐x๑๒)	-	๑๐๘,๐๐๐
๖๔	นายเดชา สุงท่า	มัธยมศึกษาตอนต้น	-	คนงานประจำรถขยะ	-	-	-	คนงานประจำรถขยะ	-	-	๑๐๘,๐๐๐ (๘,๐๐๐x๑๒)	-	๑๐๘,๐๐๐
๖๕	นายวิฑิตชัย ศรีสุวรรณ	มัธยมศึกษาตอนต้น	-	คนงานประจำรถขยะ	-	-	-	คนงานประจำรถขยะ	-	-	๑๐๘,๐๐๐ (๘,๐๐๐x๑๒)	-	๑๐๘,๐๐๐



ที่	ชื่อ - สกุล	คุณวุฒิ/ชื่อปริญญา	กรอบอัตราค่าจ้าง (เดิม)				กรอบอัตราค่าจ้าง (ใหม่)				เงินประจำตำแหน่ง		หมายเหตุ
			เลขที่ตำแหน่ง	ตำแหน่ง	ระดับ	ประเภท	ระดับ	ตำแหน่ง	ประเภท	ระดับ	เงินเดือน	เงินเพิ่มอื่น/ ค่าตอบแทน	
๖๖	ว่าง			คนงานทั่วไป	-	-	-	คนงาน	-	-	๑๐๔,๐๐๐ (๙,๐๐๐x๑๒)	๑๐๔,๐๐๐	
๖๗	น.ส.ปณิมา คุรุฑา	ปริญญาตรี สาธารณสุขศาสตร์		คนงานทั่วไป	-	-	-	คนงาน	-	-	๑๐๔,๐๐๐ (๙,๐๐๐x๑๒)	๑๐๔,๐๐๐	
กองการศึกษา ศาสนาและวัฒนธรรม													
๖๘	(ว่าง)		๖๖-๓-๐๘-๒๑๐๗-๐๐๑	ผู้อำนวยการกองการศึกษา ศาสนาและวัฒนธรรม (นักบริหารงานการศึกษา)	ต้น	อำนาจการ ท้องถิ่น	๖๖-๓-๐๘-๒๑๐๗-๐๐๑	ผู้อำนวยการกองการศึกษา ศาสนาและวัฒนธรรม (นักบริหารงานการศึกษา)	ต้น	อำนาจการ ท้องถิ่น	๓๙๓,๖๐๐ ค่ากลางเงินเดือน	๔๒,๐๐๐	ผู้ตรวจการ ทหาร ม.๓๓
๖๙	นางวิภากรณ พิมพพันธ์	ปริญญาโท การบริหารการศึกษา	๖๖-๓-๐๘-๒๑๐๗-๐๐๒	หัวหน้าฝ่ายบริหารการศึกษา (นักบริหารงานการศึกษา)	ต้น	อำนาจการ ท้องถิ่น	๖๖-๓-๐๘-๒๑๐๗-๐๐๒	หัวหน้าฝ่ายบริหารการศึกษา (นักบริหารงานการศึกษา)	ต้น	อำนาจการ ท้องถิ่น	๓๙๓,๖๐๐	๑๔๙,๐๐๐ (๑,๕๐๐x๑๒)	
๗๐	น.ส.ศศิรินทร์ สมนพรัตน์	ปริญญาโท การบริหารการศึกษา	๖๖-๓-๐๘-๒๑๐๗-๐๐๑	นักวิชาการศึกษา	ชำนาญการ	วิชาการ	๖๖-๓-๐๘-๒๑๐๗-๐๐๑	นักวิชาการศึกษา	ชำนาญการ	วิชาการ	๓๔๒,๗๐๐ (๒,๕๐๐x๑๒)	-	๓๔๒,๗๐๐
พนักงานจ้างทั่วไป													
๗๑	น.ส.ทองเอน โตศิริภัทร	มัธยมศึกษาตอนปลาย		คนงานทั่วไป	-	-	-	คนงาน	-	-	๑๐๔,๐๐๐ (๙,๐๐๐x๑๒)	-	๑๐๔,๐๐๐
๗๒	น.ส.ประไพพรหม รอดสติชัย	ปวส. อิเล็กทรอนิกส์		คนงานทั่วไป	-	-	-	คนงาน	-	-	๑๐๔,๐๐๐ (๙,๐๐๐x๑๒)	-	๑๐๔,๐๐๐
๗๓	นายสุพรรณ วรรณชัย	ป.๔		ขาม	-	-	-	ขาม	-	-	๑๐๔,๐๐๐	-	๑๐๔,๐๐๐
ศูนย์พัฒนาเด็กเล็กองค์การบริหารส่วนตำบล													
๗๔	น.ส.พริทธิย์ ภาคภูมิ	ปริญญาโท การบริหารการศึกษา	๖๖-๓-๐๘-๖๖๐๐-๐๘๑	ครู	คศ.๒	คศ.๒	๖๖-๓-๐๘-๖๖๐๐-๐๘๑	ครู	คศ.๒	คศ.๒	๒๙๙,๘๘๐ (๒,๕๐๐x๑๒)	-	๒๙๙,๘๘๐ กรมจัดสรร
๗๕	น.ส.ปณิภา จิวาณิชกุล	ปริญญาโท การบริหารการศึกษา	๖๖-๓-๐๘-๖๖๐๐-๐๘๔	ครู	คศ.๒	คศ.๒	๖๖-๓-๐๘-๖๖๐๐-๐๘๔	ครู	คศ.๒	คศ.๒	๒๙๙,๑๒๐ (๒,๕๐๐x๑๒)	-	๒๙๙,๑๒๐ กรมจัดสรร
๗๖	น.ส.ศรดา บุญยสิทธิ์	ปริญญาโท การบริหารการศึกษา	๖๖-๓-๐๘-๖๖๐๐-๐๘๖	ครู	คศ.๑	คศ.๑	๖๖-๓-๐๘-๖๖๐๐-๐๘๖	ครู	คศ.๑	คศ.๑	๒๘๗,๘๐๐ (๒,๐๐๐x๑๒)	-	๒๘๗,๘๐๐ กรมจัดสรร
พนักงานจ้างตามภารกิจ													
๗๗	น.ส.กัญญานันท์ จินนกุล	ปริญญาโท การบริหารการศึกษา		ผู้ดูแลเด็ก (ทักษะ)	-	-	-	ผู้ดูแลเด็ก (ทักษะ)	-	-	๑๕๑,๐๘๐ (๑๒,๕๐๐x๑๒)	-	๑๕๑,๐๘๐ กรมจัดสรร
พนักงานจ้างทั่วไป													
๗๘	น.ส.เอื้องพร อุทัยคน	ปริญญาตรี ศิลปศาสตรบัณฑิต		ผู้ดูแลเด็ก	-	-	-	ผู้ดูแลเด็ก (ทั่วไป)	-	-	๑๐๔,๐๐๐ (๙,๐๐๐x๑๒)	-	๑๐๔,๐๐๐ กรมจัดสรร
ศูนย์พัฒนาเด็กเล็กโรงเรียนบ้านดอนโพ													
๗๙	น.ส.มยุรา แก้วปาน	ปริญญาตรี การศึกษามัธยมศึกษา	๖๖-๓-๐๘-๖๖๐๐-๐๘๒	ครู	คศ.๒	คศ.๒	๖๖-๓-๐๘-๖๖๐๐-๐๘๒	ครู	คศ.๒	คศ.๒	๒๘๗,๐๐๐ (๒,๕๐๐x๑๒)	-	๒๘๗,๐๐๐ กรมจัดสรร
พนักงานจ้างตามภารกิจ													
๘๐	ว่าง			ผู้ดูแลเด็ก (ทักษะ)	-	-	-	ผู้ดูแลเด็ก (ทักษะ)	-	-	๑๒๗,๕๖๐ (๑๐,๖๐๐x๑๒)	-	๑๒๗,๕๖๐ กรมจัดสรร

